



PIMTAŞ®

PLASTİK İNŞ. MALZ. SAN. VE TİC. A.Ş.

لوله، اتصالات و شیرآلات فشارقوی UPVC

Price List

اردیبهشت ماه 1401

NEW



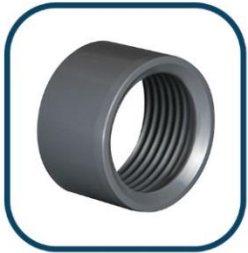
لوله
MEGAPOOL HYDROPOOL
UPVC Pipes PN16

| تعداد / بسته | سایز (d) | قیمت (ریال) |
|--------------|----------|-------------|
| 40 | 16*1/5 | 136/000 |
| 20 | 20*1/5 | 203/800 |
| 20 | 25*1/9 | 273/000 |
| 15 | 32*2/4 | 437/800 |
| 10 | 40*3/0 | 651/600 |
| 10 | 50*3/7 | 1/042/200 |
| 7 | 63*4/7 | 1/490/200 |
| 4 | 75*5/6 | 2/118/800 |
| 3 | 90*6/7 | 2/594/800 |
| 2 | 110*6/6 | 3/327/400 |
| 2 | 125*7/4 | 3/743/600 |
| 1 | 140*8/3 | 5/446/000 |
| 1 | 160*6/2 | 5/655/800 |
| 1 | 160*9/5 | 8/502/000 |
| 1 | 200*7/7 | 8/796/600 |
| 1 | 200*11/9 | |
| 1 | 250*14/8 | |



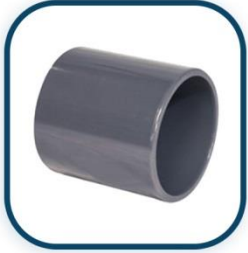
تبدیل چسبی
Solvent Cement Reducer

| تعداد / کارتن | سایز (d) | قیمت (ریال) |
|---------------|----------|-------------|
| - | 25*20 | 80/000 |
| 550 | 32*20 | 105/000 |
| 500 | 32*25 | 105/000 |
| 300 | 40*32 | 118/000 |
| 200 | 50*32 | 167/000 |
| 200 | 50*40 | 148/000 |
| 100 | 63*32 | 279/000 |
| 100 | 63*40 | 299/000 |
| 100 | 63*50 | 214/000 |
| 60 | 75*40 | 422/000 |
| 60 | 75*50 | 387/000 |
| 60 | 75*63 | 329/000 |
| 65 | 90*63 | 495/000 |
| 65 | 90*75 | 475/000 |
| 75 | 110*63 | 889/000 |
| 75 | 110*75 | 834/000 |
| 75 | 110*90 | 788/000 |
| 35 | 125*110 | 1/050/000 |
| 35 | 125*90 | 1/690/000 |
| 35 | 140*110 | 1/990/000 |
| 35 | 140*125 | 1/150/000 |
| 25 | 160*110 | 1/980/000 |
| 25 | 160*140 | 1/550/000 |
| 12 | 200*160 | 3/120/000 |
| 6 | 225*200 | 4/390/000 |
| 6 | 250*225 | 9/540/000 |
| 6 | 250*200 | |
| 2 | 280*250 | 12/800/000 |
| 2 | 315*280 | 19/300/000 |
| 1 | 400*315 | |



تبدیل یک سر دنده
One Side Female
Threaded Reducer

| تعداد / کارتن | سایز (d*R) | قیمت (ریال) |
|---------------|------------|-------------|
| - | 20*3/8" | 224/000 |
| 1200 | 25*1/2" | 170/000 |
| - | 32*3/4" | 300/000 |
| 600 | 32*1/2" | 250/000 |
| 300 | 40*1" | 350/000 |
| 200 | 50*1 1/4" | 450/000 |
| 100 | 63*1 1/2" | 550/000 |



بوشن چسبی
Solvent Cement
Double Socket

| تعداد / بسته | سایز (d) | قیمت (ریال) |
|--------------|----------|-------------|
| 480 | 20 | 97/000 |
| 250 | 25 | 115/000 |
| 125 | 32 | 135/000 |
| 100 | 40 | 194/000 |
| 70 | 50 | 208/000 |
| 135 | 63 | 288/000 |
| 80 | 75 | 558/000 |
| 45 | 90 | 774/000 |
| 28 | 110 | 1/195/000 |
| 22 | 125 | 1/960/000 |
| 16 | 140 | 3/040/000 |
| 12 | 160 | 3/230/000 |
| 4 | 200 | 6/990/000 |
| 2 | 225 | 12/500/000 |
| 1 | 250 | 18/400/000 |
| 1 | 315 | 35/700/000 |



بوشن مغزی
One Side Male
Threaded Adaptor

| تعداد / کارتن | سایز (d*R) | قیمت (ریال) |
|---------------|--------------|-------------|
| - | 20*25*1/2" | 115/000 |
| 550 | 25*32*3/4" | 148/000 |
| 500 | 32*40*1" | 198/000 |
| 300 | 40*50*1 1/4" | 325/000 |
| 200 | 50*63*1 1/2" | 420/000 |
| 200 | 63*75*2" | 630/000 |
| 100 | 75*90*2 1/2" | 1/180/000 |
| 100 | 90*110*3" | 1/573/000 |
| 100 | 110*125*4" | 2/244/000 |



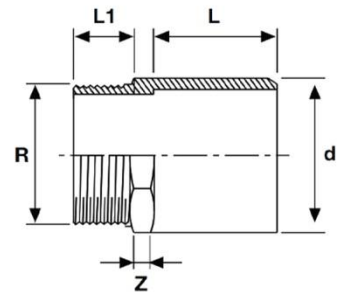
بوشن مغزی ته باریک
UH-PVC Male
Threaded Adaptor

| تعداد / کارتن | سایز | قیمت (ریال) |
|---------------|-----------|-------------|
| 125 | 50*1 1/2" | 456/000 |
| 70 | 63*2" | 690/000 |



بوشن یک سر دنده
One Side Female
Threaded Adaptor

| تعداد / کارتن | سایز (d*R) | قیمت (ریال) |
|---------------|------------|-------------|
| 450 | 20*1/2" | 158/000 |
| 240 | 25*3/4" | 190/000 |
| 180 | 32*1" | 217/000 |
| 80 | 40*1 1/4" | 275/000 |
| 100 | 50*1 1/2" | 428/000 |
| 75 | 63*2" | 594/000 |
| 75 | 75*2 1/2" | 1/100/000 |
| 60 | 90*3" | 1/370/000 |
| 18 | 110*4" | 2/030/000 |
| 22 | 125*5" | 4/140/000 |
| 12 | 160*6" | 6/280/000 |



| d (mm) | R (Inch) | L (mm) | L1 (mm) | Z (mm) |
|--------|----------|--------|---------|--------|
| 60 | 1.2" | 60.0 | 22.0 | 14 |
| 63 | 2" | 70.0 | 30.0 | 15 |



زانو ۴۵ درجه چسبی
Solvent Cement
45° Elbow

| تعداد / کارتن | سایز (d) | قیمت (ریال) |
|---------------|----------|-------------|
| 400 | 20 | 108/000 |
| 200 | 25 | 128/000 |
| 100 | 32 | 195/000 |
| 75 | 40 | 334/000 |
| 80 | 50 | 349/000 |
| 50 | 63 | 414/000 |
| 40 | 75 | 861/000 |
| 25 | 90 | 1/220/000 |
| 18 | 110 | 2/070/000 |
| 8 | 125 | 3/260/000 |
| 6 | 140 | 6/140/000 |
| 5 | 160 | 6/320/000 |
| 2 | 200 | 13/200/000 |
| 2 | 225 | 24/300/000 |
| 2 | 250 | 47/900/000 |
| 1 | 315 | 81/700/000 |



زانو ۹۰ درجه چسبی
Solvent Cement
90° Elbow

| تعداد / کارتن | سایز (d) | قیمت (ریال) |
|---------------|----------|-------------|
| 300 | 20 | 108/000 |
| 200 | 25 | 129/000 |
| 100 | 32 | 189/000 |
| 60 | 40 | 330/000 |
| 80 | 50 | 352/000 |
| 60 | 63 | 455/000 |
| 40 | 75 | 814/000 |
| 25 | 90 | 1/260/000 |
| 15 | 110 | 2/150/000 |
| 8 | 125 | 3/430/000 |
| 6 | 140 | 6/140/000 |
| 4 | 160 | 6/200/000 |
| 2 | 200 | 13/500/000 |
| 1 | 225 | 24/400/000 |
| 1 | 250 | 53/700/000 |
| 1 | 315 | 94/300/000 |



زانو یکسر دنده
One Side Female
Threaded Elbow

| تعداد / کارتن | سایز (d*R) | قیمت (ریال) |
|---------------|------------|-------------|
| - | 16*3/8 | ۰ |
| 300 | 20*1/2 | 294/000 |
| 200 | 25*3/4 | 352/000 |
| 100 | 32*1 | 429/000 |
| 60 | 40*11/4 | 695/000 |
| 80 | 50*11/2 | 877/000 |
| 60 | 63*2 | 1/230/000 |
| 40 | 75*21/2 | 2/590/000 |
| 25 | 90*3 | 3/540/000 |
| 15 | 110*4 | 5/770/000 |



چهار راهی
Solvent Cement
90° Cross

| تعداد / کارتن | سایز (d) | قیمت (ریال) |
|---------------|----------|-------------|
| 110 | 32 | 1/190/000 |
| 70 | 40 | 1/360/000 |
| 35 | 50 | 1/590/000 |
| 40 | 63 | 2/640/000 |
| 20 | 75 | 2/990/000 |
| 12 | 90 | 3/980/000 |
| 7 | 110 | 8/440/000 |

NEW



زانو ۴۵ درجه یکسر دنده
One Side Female
Threaded 45° Elbow

| تعداد / کارتن | سایز (d) | قیمت (ریال) |
|---------------|----------|-------------|
| - | 20*1/2 | 290/000 |
| - | 25*3/4 | 350/000 |
| - | 50*11/2 | 870/000 |
| - | 63*2 | 1/150/000 |



سه راه تبدیل چسبی
Solvent Cement
Reducing Tee

| تعداد / کارتن | سایز (d*R) | قیمت (ریال) |
|---------------|------------|-------------|
| 50 | 32*20 | 380/000 |
| 60 | 32*25 | 340/000 |
| 48 | 40*25 | 510/000 |
| 48 | 40*32 | 454/000 |
| 50 | 50*40 | 559/000 |
| 75 | 50*32 | 559/000 |
| 30 | 63*32 | 1/060/000 |
| 30 | 63*25 | 1/060/000 |
| 30 | 63*50 | 990/000 |
| 35 | 75*63 | 1/610/000 |
| 35 | 90*63 | 1/990/000 |
| 22 | 110*63 | 3/030/000 |
| 8 | 125*110 | 5/610/000 |
| 5 | 160*110 | 10/200/000 |
| 2 | 200*110 | 17/400/000 |
| 2 | 200*160 | 16/450/000 |
| 1 | 250*200 | 54/500/000 |
| 1 | 315*250 | 🔪 |



سه راه ۹۰ درجه چسبی
Solvent Cement Tee

| تعداد / کارتن | سایز (d) | قیمت (ریال) |
|---------------|----------|-------------|
| 200 | 20 | 129/000 |
| 100 | 25 | 148/000 |
| 60 | 32 | 297/000 |
| 90 | 40 | 388/000 |
| 50 | 50 | 399/000 |
| 50 | 63 | 575/000 |
| 30 | 75 | 994/000 |
| 18 | 90 | 1/710/000 |
| 10 | 110 | 2/580/000 |
| 6 | 125 | 4/280/000 |
| 4 | 140 | 7/740/000 |
| 3 | 160 | 7/910/000 |
| 1 | 200 | 14/900/000 |
| 1 | 225 | 31/500/000 |
| 1 | 250 | 61/900/000 |
| 1 | 280 | 🔪 |
| 1 | 315 | 101/100/000 |



سه راه ناف دنده
One Side Female
Threaded Tee

| تعداد / کارتن | سایز (d*R) | قیمت (ریال) |
|---------------|------------|-------------|
| 200 | 20*1/2" | 397/000 |
| 100 | 25*3/4" | 445/000 |
| 60 | 32*1" | 524/000 |
| 90 | 40*1 1/4" | 830/000 |
| 50 | 50*1 1/2" | 1/100/000 |
| 50 | 63*2" | 1/550/000 |
| 30 | 75*2 1/2" | 3/030/000 |
| 18 | 90*3" | 4/440/000 |
| 10 | 110*4" | 🔪 |



سه راه ۴۵ درجه چسبی
Solvent Cement Tee

| تعداد / کارتن | سایز (d) | قیمت (ریال) |
|---------------|----------|-------------|
| 60 | 32 | 495/000 |
| 80 | 50 | 1/040/000 |
| 40 | 63 | 1/420/000 |
| 25 | 75 | 6/500/000 |
| 20 | 90 | 9/500/000 |



مهره ماسوره چسبی
Solvent Cement Union

| تعداد / کارتن | سایز (d) | قیمت (ریال) |
|---------------|----------|-------------|
| 125 | 20 | 657/000 |
| 100 | 25 | 882/000 |
| 50 | 32 | 1/190/000 |
| 30 | 40 | 1/400/000 |
| 45 | 50 | 1/940/000 |
| 25 | 63 | 2/410/000 |
| 18 | 75 | 6/350/000 |
| 10 | 90 | 8/520/000 |
| 7 | 110 | 11/600/000 |



مهره ماسوره مغزی
One Side Male Threaded Union

| تعداد / کارتن | سایز (d*R) | قیمت (ریال) |
|---------------|------------|-------------|
| 25 | 20*1/2" | 1/040/000 |
| 30 | 25*3/4" | 1/240/000 |
| 50 | 32*1" | 1/670/000 |
| 36 | 40*1 1/4" | 1/990/000 |
| 75 | 50*1 1/2" | 2/120/000 |
| 50 | 63*2" | 2/900/000 |



مهره ماسوره یک سر دنده
One Side Female Threaded Union

| تعداد / کارتن | سایز (d*R) | قیمت (ریال) |
|---------------|------------|-------------|
| 125 | 16*3/8" | 1/170/000 |
| 125 | 20*1/2" | 986/000 |
| 100 | 25*3/4" | 1/250/000 |
| 50 | 32*1" | 1/580/000 |
| 30 | 40*1 1/4" | 1/820/000 |
| 45 | 50*1 1/2" | 2/380/000 |
| 25 | 63*2" | 2/970/000 |
| 18 | 75*2 1/2" | 7/400/000 |
| 10 | 90*3" | 10/300/000 |
| 7 | 110*4" | 12/800/000 |



مهره ماسوره یک سر برنج
Brass Outlet Female Threaded Union

| تعداد / کارتن | سایز (d*R) | قیمت (ریال) |
|---------------|------------|-------------|
| 125 | 20*1/2" | 1/240/000 |
| 100 | 25*3/4" | 1/440/000 |
| 50 | 32*1" | 1/970/000 |
| 50 | 40*1 1/4" | 2/640/000 |
| 30 | 50*1 1/2" | 2/940/000 |
| 10 | 63*2" | 3/940/000 |
| - | 75*2 1/2" | 11/400/000 |
| - | 90*3" | 14/600/000 |



مهره ماسوره UPVC
یک سر مغزی برنجی

| تعداد / کارتن | سایز (d) | قیمت (ریال) |
|---------------|----------|-------------|
| - | 50 | 3/100/000 |
| - | 63 | 4/060/000 |



کپ چسبی
Solvent Cement End Cap

| تعداد / کارتن | سایز (d) | قیمت (ریال) |
|---------------|----------|-------------|
| 700 | 20 | 91/000 |
| 600 | 25 | 105/000 |
| 250 | 32 | 128/000 |
| 150 | 40 | 150/000 |
| 90 | 50 | 227/000 |
| 100 | 63 | 267/000 |
| 60 | 75 | 459/000 |
| 35 | 90 | 700/000 |
| 25 | 110 | 970/000 |
| 15 | 125 | 1/710/000 |
| 10 | 140 | 2/910/000 |
| 8 | 160 | 2/960/000 |
| 8 | 200 | 5/440/000 |
| 2 | 250 | 15/060/000 |
| 1 | 315 | 23/980/000 |



بست لوله
Pipe Clamp

| تعداد / کارتن | سایز (d) | قیمت (ریال) |
|---------------|----------|-------------|
| 500 | 20 | 55/000 |
| 400 | 25 | 62/000 |
| 300 | 32 | 99/000 |
| 200 | 40 | 144/000 |
| 100 | 50 | 214/000 |
| 200 | 63 | 253/000 |
| 100 | 75 | 415/000 |
| 100 | 90 | 575/000 |
| 100 | 110 | 640/000 |



مغزی
Barrel Nipple

| تعداد / کارتن | سایز (R) | قیمت (ریال) |
|---------------|----------|-------------|
| 500 | 1/2" | 155/000 |
| 300 | 3/4" | 165/000 |
| 180 | 1" | 231/000 |
| 100 | 1 1/4" | 320/000 |
| 150 | 1 1/2" | 362/000 |
| 120 | 2" | 461/000 |
| 75 | 2 1/2" | 930/000 |
| 70 | 3" | 1/240/000 |
| 45 | 4" | 1/590/000 |



کپ داخل دنده
Single Side Internal Thread

| تعداد / کارتن | سایز (R) | قیمت (ریال) |
|---------------|----------|-------------|
| 90 | 1 1/2" | 377/000 |
| 100 | 2" | 495/000 |



رابط بشکه تبدیلی
Table Duct

| سایز (d) | قیمت (ریال) |
|-----------|-------------|
| 25-1" | 1/400/000 |
| 50-2" | 2/100/000 |
| 63-2 1/1" | 3/250/000 |
| 75-3" | 6/050/000 |



فلنج
Flange Adaptor

| تعداد / کارتن | سایز (d) | قیمت (ریال) |
|---------------|----------|-------------|
| 750 | 20 | 208/000 |
| 450 | 25 | 222/000 |
| 250 | 32 | 322/000 |
| 150 | 40 | 355/000 |
| 160 | 50 | 367/000 |
| 100 | 63 | 403/000 |
| 70 | 75 | 565/000 |
| 85 | 90 | 797/000 |
| 45 | 110 | 1/020/000 |
| 24 | 125 | 1/490/000 |
| 18 | 140 | 2/300/000 |
| 16 | 160 | 2/600/000 |
| 7 | 200 | 3/780/000 |
| 3 | 225 | 5/100/000 |
| 4 | 250 | 15/590/000 |
| 2 | 315 | 24/600/000 |



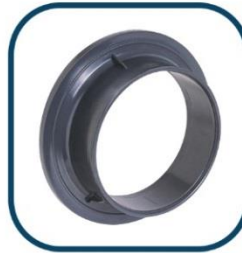
رینگ
Ring

| تعداد / کارتن | سایز (d) | قیمت (ریال) |
|---------------|----------|-------------|
| 150 | 20 | 466/000 |
| 110 | 25 | 480/000 |
| 80 | 32 | 597/000 |
| 50 | 40 | 688/000 |
| 48 | 50 | 695/000 |
| 25 | 63 | 775/000 |
| 40 | 75 | 995/000 |
| 35 | 90 | 1/150/000 |
| 22 | 110 | 1/375/000 |
| 18 | 125 | 1/860/000 |
| 18 | 140 | 2/190/000 |
| 14 | 160 | 2/200/000 |
| 8 | 200 | 4/720/000 |
| 8 | 225 | 6/080/000 |
| 7 | 250 | 18/730/000 |
| 7 | 315 | 23/540/000 |



فلنج دنده
Female Threaded Flange Adaptor

| تعداد / کارتن | سایز (R) | قیمت (ریال) |
|---------------|----------|-------------|
| 750 | 1/2" | 440/000 |
| 450 | 3/4" | 515/000 |
| 250 | 1" | 620/000 |
| 150 | 1 1/4" | 730/000 |
| 160 | 1 1/2" | 925/000 |
| 100 | 2" | 1/060/000 |
| 60 | 2 1/2" | 1/770/000 |
| 85 | 3" | 1/980/000 |
| 45 | 4" | 2/330/000 |



فلنج آب بند
Solvent Cement Wall Cross Flange

| تعداد / کارتن | سایز (d) | قیمت (ریال) |
|---------------|----------|-------------|
| 200 | 50 | 200/000 |
| 125 | 63 | 250/000 |
| 90 | 75 | 310/000 |
| 100 | 90 | 440/000 |
| 80 | 110 | 470/000 |
| 35 | 125 | 700/000 |
| 50 | 160 | 790/000 |
| 25 | 200 | 1/050/000 |



شیر توپی مهره دار
دو سر دنده

Both Side Female
Threaded Ball Valve

| تعداد / کارتن | سایز (R) | قیمت (ریال) |
|---------------|----------|-------------|
| 55 | 1/2" | 3/480/000 |
| 75 | 3/4" | 3/720/000 |
| 60 | 1" | 4/380/000 |
| 30 | 1 1/4" | 4/740/000 |
| 20 | 1 1/2" | 6/600/000 |
| 12 | 2" | 7/800/000 |
| 9 | 2 1/2" | 19/800/000 |
| 4 | 3" | 28/800/000 |
| 2 | 4" | 38/400/000 |



شیر توپی مهره دار
یک سر دنده

One Side Female
Threaded Ball Valve

| تعداد / کارتن | سایز (d*R) | قیمت (ریال) |
|---------------|------------|-------------|
| 55 | 20*1/2" | 3/190/000 |
| 75 | 25*3/4" | 3/410/000 |
| 60 | 32*1" | 4/020/000 |
| 30 | 40*1 1/4" | 4/350/000 |
| 20 | 50*1 1/2" | 6/050/000 |
| 12 | 63*2" | 7/150/000 |
| 9 | 75*2 1/2" | 18/150/000 |
| 4 | 90*3" | 26/400/000 |
| 2 | 110*4" | 35/200/000 |



شیر توپی مهره دار
چسبی

Solvent cement
ball valve

| تعداد / کارتن | سایز (d) | قیمت (ریال) |
|---------------|----------|-------------|
| 55 | 16 | 2/900/000 |
| 55 | 20 | 2/900/000 |
| 75 | 25 | 3/100/000 |
| 60 | 32 | 3/650/000 |
| 30 | 40 | 3/950/000 |
| 20 | 50 | 5/400/000 |
| 12 | 63 | 6/300/000 |
| 9 | 75 | 16/500/000 |
| 4 | 90 | 22/900/000 |
| 2 | 110 | 32/000/000 |



شیر پروانه

Butterfly Valve

| تعداد / کارتن | سایز (d) | قیمت (ریال) |
|---------------|----------|-------------|
| 1 | 63 | 18/900/000 |
| 1 | 75 | 20/800/000 |
| 1 | 90 | 22/500/000 |
| 1 | 110 | 25/100/000 |
| 1 | 125 | 27/900/000 |
| 1 | 160 | 34/700/000 |
| 1 | 200 | 56/500/000 |
| 1 | 250 | 152/300/000 |



شیر یک سر مغزی ERA

One Side Male Threaded Ball Valve

| تعداد / کارتن | سایز (d) | قیمت (ریال) |
|---------------|----------|-------------|
| - | 50 | 3/540/000 |
| - | 63 | 4/600/000 |



شیر خودکار بین فلنچی

Water Checkvalve

| تعداد / کارتن | سایز (d) | قیمت (ریال) |
|---------------|----------|-------------|
| 40 | 63 | 10/670/000 |
| 30 | 75 | 12/650/000 |
| 25 | 90 | 14/190/000 |
| 20 | 110 | 18/150/000 |
| 15 | 125 | 20/350/000 |
| 15 | 160 | 26/070/000 |
| 10 | 200 | 30/700/000 |
| 2 | 250 | 75/200/000 |



شیر خودکار فنردار

Solvent Cement Spring Checkvalve

| تعداد / کارتن | سایز (d) | قیمت (ریال) |
|---------------|----------|-------------|
| 60 | 20 | 2/500/000 |
| 75 | 25 | 2/800/000 |
| 60 | 32 | 3/400/000 |
| 32 | 40 | 3/790/000 |
| 20 | 50 | 4/250/000 |
| 13 | 63 | 6/500/000 |
| 9 | 75 | 12/900/000 |
| 4 | 90 | 15/200/000 |
| 2 | 110 | 25/100/000 |



شیر خودکار دریچه ای

T Checkvalve

| تعداد / کارتن | سایز (d) | قیمت (ریال) |
|---------------|----------|-------------|
| 40 | 50 | 3/300/000 |
| 22 | 63 | 4/150/000 |
| - | 75 | 10/150/000 |
| - | 90 | 15/200/000 |



سابید گلاس

Sight Glass

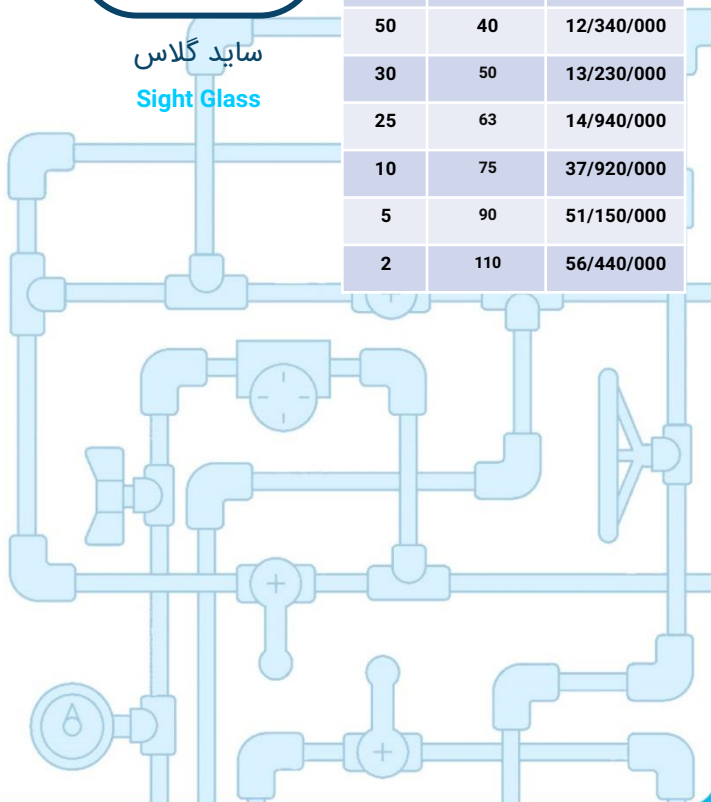
| تعداد / کارتن | سایز (d) | قیمت (ریال) |
|---------------|----------|-------------|
| 100 | 20 | 3/130/000 |
| 100 | 25 | 3/800/000 |
| 50 | 32 | 4/620/000 |
| 50 | 40 | 12/340/000 |
| 30 | 50 | 13/230/000 |
| 25 | 63 | 14/940/000 |
| 10 | 75 | 37/920/000 |
| 5 | 90 | 51/150/000 |
| 2 | 110 | 56/440/000 |



صافی Y

Sediment Strainers

| تعداد / کارتن | سایز (d) | قیمت (ریال) |
|---------------|----------|-------------|
| 1 | 20 | 13/900/000 |
| 1 | 25 | 15/900/000 |
| 1 | 32 | 19/400/000 |
| 1 | 40 | 24/900/000 |
| 1 | 50 | 37/400/000 |
| 1 | 63 | 49/500/000 |
| 1 | 75 | 68/400/000 |
| 1 | 90 | 79/800/000 |



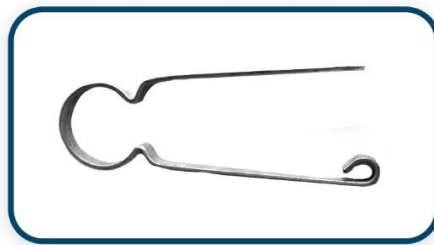
چسب، کلینر و پرایمر



Cement, Cleaner,
Primer

| کلینر و پرایمر | تعداد/کارتن | قیمت (ریال) | چسب UPVC فشار قوی | تعداد/کارتن | قیمت (ریال) |
|--------------------|-------------|-------------|-------------------|-------------|-------------|
| کلینر (یک لیتری) | 12 | 5/700/000 | یک لیتری (طوسی) | 12 | 8/400/000 |
| کلینر (نیم لیتری) | 12 | 3/100/000 | نیم لیتری (طوسی) | 12 | 4/400/000 |
| کلینر (ربع لیتری) | 24 | 1/700/000 | ربع لیتری (طوسی) | 24 | 2/300/000 |
| پرایمر (نیم لیتری) | 12 | 4/900/000 | نیم لیتری (صورتی) | 12 | 3/600/000 |
| پرایمر (ربع لیتری) | 24 | 2/600/000 | نیم لیتری (سبز) | 12 | 3/200/000 |

PIMTAS®



| آچار چسب | قیمت (ریال) |
|----------------------------|-------------|
| مخصوص باز کردن قوطی چسب ها | 600/000 |

شیرآلات و اتصالات پلی پروپیلن



شیر PP

PP True Union Ball Valve

| سایز (d) | قیمت (ریال) |
|----------|-------------|
| 20 | 4/200/000 |
| 25 | 5/360/000 |
| 32 | 7/000/000 |
| 40 | 9/050/000 |
| 50 | 10/300/000 |
| 63 | 13/200/000 |
| 75 | 29/670/000 |
| 90 | 38/300/000 |
| 110 | 43/100/000 |



مهره ماسوره

PP Union

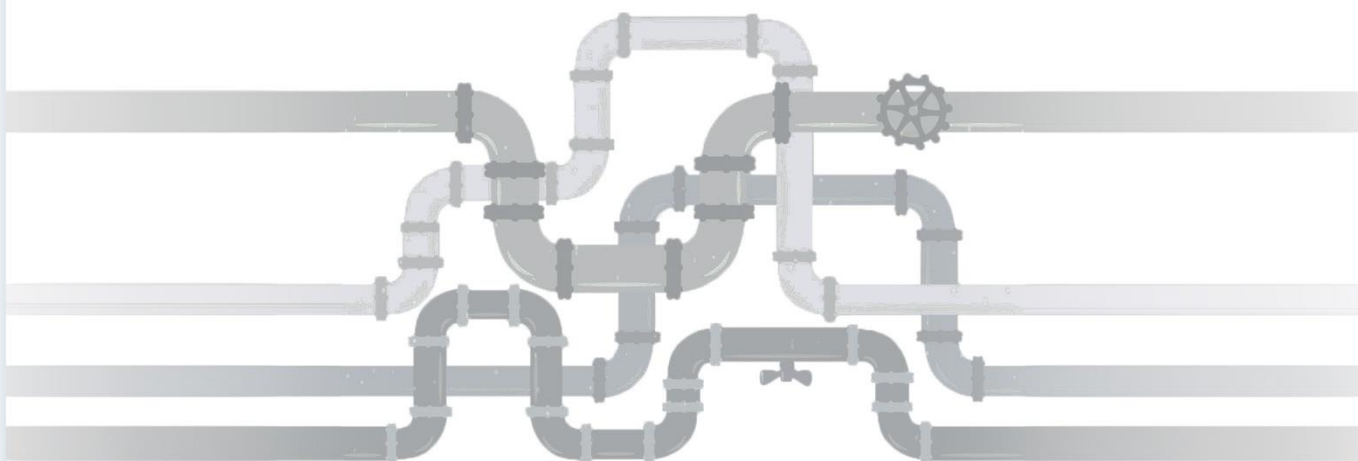
| سایز (d) | قیمت (ریال) |
|----------|-------------|
| 20 | 710/000 |
| 25 | 1/060/000 |
| 32 | 1/430/000 |
| 40 | 1/440/000 |
| 50 | 2/240/000 |
| 63 | 2/370/000 |



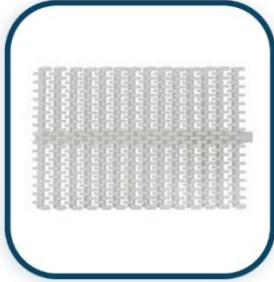
فلنج

PP Flange Adaptor

| سایز (d) | قیمت (ریال) |
|----------|-------------|
| 20 | 330/000 |
| 25 | 340/000 |
| 32 | 460/000 |
| 40 | 530/000 |
| 50 | 580/000 |
| 63 | 750/000 |
| 75 | 950/000 |
| 90 | 1/330/000 |
| 110 | |



گريل و گوشه گريل پلي پروپيلن



گريل (Decorated Type)

Single Spine Gratings

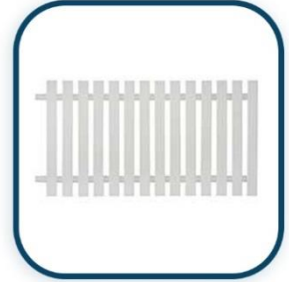
| عرض (mm) | قيمت (ريال) |
|----------|-------------|
| 195 | 2/980/000 |



گريل تک پين

Single Spine Gratings

| عرض (mm) | قيمت (ريال) |
|----------|-------------|
| 145 | 2/390/000 |
| 195 | 2/980/000 |
| 245 | 3/800/000 |



گريل دو پين

Double Spine Gratings

| عرض (mm) | قيمت (ريال) |
|----------|-------------|
| 295 | 5/900/000 |



گوشه گريل ۹۰ درجه

Gratings Corner Piece 90°

| عرض (mm) | قيمت (ريال) |
|----------|-------------|
| 145 | 3/900/000 |
| 195 | 4/300/000 |
| 245 | 5/800/000 |
| 300 | 13/300/000 |



گوشه گريل ۴۵ درجه

Gratings Corner Piece 45°

| عرض (mm) | قيمت (ريال) |
|----------|-------------|
| 145 | 3/770/000 |
| 195 | 3/860/000 |
| 245 | 5/410/000 |
| 300 | |