



BSPICE

لیست قیمت موقت محصولات تک لایه

مفصوص آب سرد، گرم و داغ

گروه تولیدی

پویان بسپار سپاهان

ما به کیفیت متعهدیم

تولید کننده انواع لوله و اتصالات
پلی پروپیلن، پلی اتیلن، پنج لایه و نوارتفلون

تاریخ اجرا : ۱۴۰۱/۰۵/۰۹

| کد | اندازه mm/د | تعداد در بسته | قیمت به ریال | سه راه تبدیل |
|----|-------------|---------------|--------------|--------------|
|----|-------------|---------------|--------------|--------------|

| | | | | |
|---------|-----|--------------|-----------|--|
| ۴۵,۵۰۰ | ۲۰۰ | ۲۵ * ۲۰ | ۲۰۱۱۰۲۰۴۴ | |
| ۶۸,۳۰۰ | ۱۰۰ | ۳۲ * ۲۰ * ۳۲ | ۲۰۱۱۰۲۰۴۵ | |
| ۷۸,۰۰۰ | ۱۰۰ | ۳۲ * ۲۵ * ۳۲ | ۲۰۱۱۰۲۰۴۶ | |
| ۱۲۱,۲۰۰ | ۷۰ | ۴۰ * ۲۰ * ۴۰ | ۲۰۱۱۰۲۰۴۷ | |
| ۱۳۱,۹۰۰ | ۷۰ | ۴۰ * ۲۵ * ۴۰ | ۲۰۱۱۰۲۰۴۸ | |
| ۱۳۵,۶۰۰ | ۷۰ | ۴۰ * ۳۲ * ۴۰ | ۲۰۱۱۰۲۰۴۹ | |
| ۲۰۴,۷۰۰ | ۳۰ | ۵۰ * ۲۰ * ۵۰ | ۲۰۱۱۰۲۰۵۰ | |
| ۲۰۴,۷۰۰ | ۳۰ | ۵۰ * ۲۵ * ۵۰ | ۲۰۱۱۰۲۰۵۱ | |
| ۲۰۴,۸۰۰ | ۳۰ | ۵۰ * ۳۲ * ۵۰ | ۲۰۱۱۰۲۰۵۲ | |
| ۲۰۵,۱۰۰ | ۳۰ | ۵۰ * ۴۰ * ۵۰ | ۲۰۱۱۰۲۰۵۳ | |
| ۴۸۷,۵۰۰ | ۱۵ | ۶۳ * ۲۰ * ۶۳ | ۲۰۱۱۰۲۰۵۴ | |
| ۴۸۷,۶۰۰ | ۱۵ | ۶۳ * ۲۵ * ۶۳ | ۲۰۱۱۰۲۰۵۵ | |
| ۴۸۹,۱۰۰ | ۱۵ | ۶۳ * ۳۲ * ۶۳ | ۲۰۱۱۰۲۰۵۶ | |
| ۴۹۲,۱۰۰ | ۱۵ | ۶۳ * ۴۰ * ۶۳ | ۲۰۱۱۰۲۰۵۷ | |
| ۵۰۶,۳۰۰ | ۱۵ | ۶۳ * ۵۰ * ۶۳ | ۲۰۱۱۰۲۰۵۸ | |

سه راه کج

| | | | |
|--------|-----|----|-----------|
| ۴۸,۹۰۰ | ۲۰۰ | ۲۵ | ۲۰۱۱۰۲۰۵۹ |
| ۶۲,۵۰۰ | ۱۵۰ | ۲۵ | ۲۰۱۱۰۲۰۶۰ |

تبدیل

| | | | |
|---------|-----|---------|-----------|
| ۱۷,۵۰۰ | ۶۰۰ | ۲۵ * ۲۰ | ۲۰۱۱۰۲۰۶۱ |
| ۲۲,۶۰۰ | ۵۰۰ | ۳۲ * ۲۰ | ۲۰۱۱۰۲۰۶۲ |
| ۲۵,۰۰۰ | ۴۰۰ | ۳۲ * ۲۵ | ۲۰۱۱۰۲۰۶۳ |
| ۳۸,۰۰۰ | ۳۰۰ | ۴۰ * ۲۰ | ۲۰۱۱۰۲۰۶۴ |
| ۴۰,۲۰۰ | ۳۰۰ | ۴۰ * ۲۵ | ۲۰۱۱۰۲۰۶۵ |
| ۵۰,۸۰۰ | ۲۵۰ | ۴۰ * ۳۲ | ۲۰۱۱۰۲۰۶۶ |
| ۶۰,۲۰۰ | ۱۸۰ | ۵۰ * ۲۰ | ۲۰۱۱۰۲۰۶۷ |
| ۶۱,۴۰۰ | ۱۶۰ | ۵۰ * ۲۵ | ۲۰۱۱۰۲۰۶۸ |
| ۶۲,۴۰۰ | ۱۶۰ | ۵۰ * ۳۲ | ۲۰۱۱۰۲۰۶۹ |
| ۷۴,۶۰۰ | ۱۴۰ | ۵۰ * ۴۰ | ۲۰۱۱۰۲۰۷۰ |
| ۹۳,۹۰۰ | ۸۰ | ۶۳ * ۲۵ | ۲۰۱۱۰۲۰۷۱ |
| ۹۷,۹۰۰ | ۸۰ | ۶۳ * ۳۲ | ۲۰۱۱۰۲۰۷۲ |
| ۱۲۳,۰۰۰ | ۷۰ | ۶۳ * ۴۰ | ۲۰۱۱۰۲۰۷۳ |
| ۱۴۱,۰۰۰ | ۷۰ | ۶۳ * ۵۰ | ۲۰۱۱۰۲۰۷۴ |

اتصال فلزی

| | | | |
|-----------|-----|--------------|-----------|
| ۱۷۶,۲۰۰ | ۳۰۰ | ۲۰ * ۱/۲ | ۲۰۱۱۰۲۰۷۵ |
| ۱۸۴,۱۰۰ | ۲۰۰ | ۲۵ * ۱/۲ | ۲۰۱۱۰۲۰۷۶ |
| ۲۵۱,۵۰۰ | ۲۰۰ | ۲۵ * ۳/۴ | ۲۰۱۱۰۲۰۷۷ |
| ۳۶۱,۹۰۰ | ۱۰۰ | ۳۲ * ۱ | ۲۰۱۱۰۲۰۷۸ |
| ۹۷۱,۲۰۰ | ۶۰ | ۴۰ * ۱ * ۱/۴ | ۲۰۱۱۰۲۰۷۹ |
| ۱,۱۱۴,۱۰۰ | ۴۰ | ۵۰ * ۱ * ۱/۲ | ۲۰۱۱۰۲۰۸۰ |
| ۲,۳۹۷,۴۰۰ | ۲۵ | ۶۳ * ۲ | ۲۰۱۱۰۲۰۸۱ |

اتصال مغزی فلزی

| | | | |
|---------|-----|----------|-----------|
| ۲۸۴,۸۰۰ | ۲۰۰ | ۲۰ * ۱/۲ | ۲۰۱۱۰۲۰۸۲ |
| ۲۷۱,۴۰۰ | ۱۸۰ | ۲۵ * ۱/۲ | ۲۰۱۱۰۲۰۸۳ |
| ۳۱۹,۸۰۰ | ۱۸۰ | ۲۵ * ۳/۴ | ۲۰۱۱۰۲۰۸۴ |
| ۵۵۵,۰۰۰ | ۷۰ | ۳۲ * ۱ | ۲۰۱۱۰۲۰۸۵ |

زانو بوشن فلزی

| | | | |
|---------|-----|----------|-----------|
| ۱۹۴,۲۰۰ | ۲۰۰ | ۲۰ * ۱/۲ | ۲۰۱۱۰۲۰۸۶ |
| ۱۹۴,۷۰۰ | ۱۵۰ | ۲۵ * ۱/۲ | ۲۰۱۱۰۲۰۸۷ |
| ۲۵۱,۹۰۰ | ۱۵۰ | ۲۵ * ۳/۴ | ۲۰۱۱۰۲۰۸۸ |
| ۲۵۴,۲۰۰ | ۷۰ | ۳۲ * ۳/۴ | ۲۰۱۱۰۲۰۸۹ |
| ۳۸۰,۹۰۰ | ۷۰ | ۳۲ * ۱ | ۲۰۱۱۰۲۰۸۹ |

| کد | اندازه mm/د | تعداد در بسته | قیمت به ریال | لوله |
|----|-------------|---------------|--------------|------|
|----|-------------|---------------|--------------|------|

| | | | |
|-----------|-----|-----|----------|
| ۱۴۱,۴۰۰ | ۱۶۰ | ۲۰ | ۲۰۱۱۰۱۰۱ |
| ۲۲۱,۸۰۰ | ۱۲۰ | ۲۵ | ۲۰۱۱۰۱۰۲ |
| ۴۱۸,۰۰۰ | ۸۰ | ۳۲ | ۲۰۱۱۰۱۰۳ |
| ۷۷۲,۹۰۰ | ۴۸ | ۴۰ | ۲۰۱۱۰۱۰۴ |
| ۱,۲۴۴,۰۰۰ | ۲۸ | ۵۰ | ۲۰۱۱۰۱۰۵ |
| ۲,۰۰۵,۸۰۰ | ۲۰ | ۶۳ | ۲۰۱۱۰۱۰۶ |
| ۲,۸۷۸,۰۰۰ | ۱۲ | ۷۵ | ۲۰۱۱۰۱۰۷ |
| ۴,۱۷۴,۹۰۰ | ۱۲ | ۹۰ | ۲۰۱۱۰۱۰۸ |
| ۶,۳۰۶,۰۰۰ | ۸ | ۱۱۰ | ۲۰۱۱۰۱۰۹ |

بوشن

| | | | |
|---------|-----|-----|-----------|
| ۱۹,۷۰۰ | ۶۰۰ | ۲۰ | ۲۰۱۱۰۲۰۱۰ |
| ۲۵,۶۰۰ | ۴۰۰ | ۲۵ | ۲۰۱۱۰۲۰۱۱ |
| ۴۰,۲۰۰ | ۲۰۰ | ۳۲ | ۲۰۱۱۰۲۰۱۲ |
| ۷۴,۵۰۰ | ۱۵۰ | ۴۰ | ۲۰۱۱۰۲۰۱۳ |
| ۱۲۷,۹۰۰ | ۸۰ | ۵۰ | ۲۰۱۱۰۲۰۱۴ |
| ۲۲۱,۸۰۰ | ۴۰ | ۶۳ | ۲۰۱۱۰۲۰۱۵ |
| ۳۴۵,۷۰۰ | ۷۵ | ۷۵ | ۲۰۱۱۰۲۰۱۶ |
| ۵۸۸,۸۰۰ | ۹۰ | ۹۰ | ۲۰۱۱۰۲۰۱۷ |
| ۸۶۲,۴۰۰ | ۱۱۰ | ۱۱۰ | ۲۰۱۱۰۲۰۱۸ |

زانو ۹۰ درجه

| | | | |
|-----------|-----|-----|-----------|
| ۲۸,۹۰۰ | ۴۵۰ | ۲۰ | ۲۰۱۱۰۲۰۱۹ |
| ۴۳,۴۰۰ | ۲۷۰ | ۲۵ | ۲۰۱۱۰۲۰۲۰ |
| ۶۷,۲۰۰ | ۱۳۰ | ۳۲ | ۲۰۱۱۰۲۰۲۱ |
| ۱۲۶,۳۰۰ | ۷۰ | ۴۰ | ۲۰۱۱۰۲۰۲۲ |
| ۲۲۰,۱۰۰ | ۴۰ | ۵۰ | ۲۰۱۱۰۲۰۲۳ |
| ۳۶۶,۱۰۰ | ۲۰ | ۶۳ | ۲۰۱۱۰۲۰۲۴ |
| ۵۷۵,۱۰۰ | ۷۵ | ۷۵ | ۲۰۱۱۰۲۰۲۵ |
| ۱,۰۵۵,۹۰۰ | ۹۰ | ۹۰ | ۲۰۱۱۰۲۰۲۶ |
| ۱,۷۵۶,۳۰۰ | ۱۱۰ | ۱۱۰ | ۲۰۱۱۰۲۰۲۷ |

زانو ۴۵ درجه

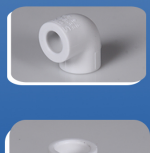
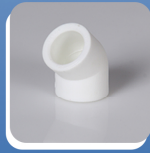
| | | | |
|---------|-----|----|-----------|
| ۲۶,۲۰۰ | ۶۰۰ | ۲۰ | ۲۰۱۱۰۲۰۲۸ |
| ۳۹,۰۰۰ | ۳۰۰ | ۲۵ | ۲۰۱۱۰۲۰۲۹ |
| ۶۲,۱۰۰ | ۱۸۰ | ۳۲ | ۲۰۱۱۰۲۰۳۰ |
| ۱۱۱,۰۰۰ | ۱۰۰ | ۴۰ | ۲۰۱۱۰۲۰۳۱ |
| ۱۸۸,۸۰۰ | ۵۰ | ۵۰ | ۲۰۱۱۰۲۰۳۲ |
| ۲۵۳,۱۰۰ | ۲۰ | ۶۳ | ۲۰۱۱۰۲۰۳۳ |

زانو تبدیل

| | | | |
|--------|-----|---------|-----------|
| ۴۶,۲۰۰ | ۳۰۰ | ۲۵ * ۲۰ | ۲۰۱۱۰۲۰۳۴ |
| ۶۸,۱۰۰ | ۱۳۰ | ۳۲ * ۲۵ | ۲۰۱۱۰۲۰۳۵ |

سه راه معمولی

| | | | |
|-----------|-----|-----|-----------|
| ۳۷,۶۰۰ | ۳۰۰ | ۲۰ | ۲۰۱۱۰۲۰۳۵ |
| ۵۲,۶۰۰ | ۲۰۰ | ۲۵ | ۲۰۱۱۰۲۰۳۶ |
| ۷۸,۰۰۰ | ۱۰۰ | ۳۲ | ۲۰۱۱۰۲۰۳۷ |
| ۱۴۹,۳۰۰ | ۷۰ | ۴۰ | ۲۰۱۱۰۲۰۳۸ |
| ۲۵۵,۶۰۰ | ۴۰ | ۵۰ | ۲۰۱۱۰۲۰۳۹ |
| ۴۶۷,۹۰۰ | ۱۵ | ۶۳ | ۲۰۱۱۰۲۰۴۰ |
| ۸۰۵,۶۰۰ | ۷۵ | ۷۵ | ۲۰۱۱۰۲۰۴۱ |
| ۱,۴۱۱,۷۰۰ | ۹۰ | ۹۰ | ۲۰۱۱۰۲۰۴۲ |
| ۲,۰۹۳,۹۰۰ | ۱۱۰ | ۱۱۰ | ۲۰۱۱۰۲۰۴۳ |

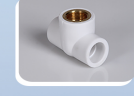


تاریخ اجرا : ۱۴۰۱/۰۵/۰۹

| قیمت به ریال | تعداد در بسته | انحاز/ه/م | کد |
|---------------------------|----------------|-----------|-----------|
| پل دو سر بوش | | | |
| ۱۲۲,۹۰۰ | ۱۳۰ | ۲۰ | ۲۰۱۱-۲۱۲۹ |
| ۱۴۳,۶۰۰ | ۸۰ | ۲۵ | ۲۰۱۱-۲۱۳۰ |
| درپوش کپ | | | |
| ۱۵,۹۰۰ | ۱۲۰۰ | ۲۰ | ۲۰۱۱-۲۱۳۱ |
| ۲۲,۸۰۰ | ۸۰۰ | ۲۵ | ۲۰۱۱-۲۱۳۲ |
| ۳,۸۰۰ | ۶۰۰ | ۳۲ | ۲۰۱۱-۲۱۳۳ |
| ۴۷,۹۰۰ | ۲۵۰ | ۴۰ | ۲۰۱۱-۲۱۳۴ |
| ۸۸,۸۰۰ | ۱۵۰ | ۵۰ | ۲۰۱۱-۲۱۳۵ |
| ۱۹۳,۲۰۰ | ۸۰ | ۶۳ | ۲۰۱۱-۲۱۳۶ |
| درپوش پایه بلند | | | |
| ۱۵,۶۰۰ | ۲۵۰ | ۲۰ | ۲۰۱۱-۲۱۳۷ |
| ۳۱,۸۰۰ | ۱۵۰ | ۲۵ | ۲۰۱۱-۲۱۳۸ |
| درپوش رزوه دار | | | |
| ۹,۷۰۰ | ۱۴۰۰ | ۲۰ | ۲۰۱۱-۲۱۳۹ |
| ۱۴,۵۰۰ | ۱۰۰۰ | ۲۵ | ۲۰۱۱-۲۱۴۰ |
| ۲۵,۸۰۰ | ۶۰۰ | ۳۲ | ۲۰۱۱-۲۱۴۱ |
| بست | | | |
| ۶,۲۰۰ | ۱۶۰۰ | ۲۰ | ۲۰۱۱-۲۱۴۲ |
| ۶,۶۰۰ | ۱۲۰۰ | ۲۵ | ۲۰۱۱-۲۱۴۳ |
| ۱۱,۸۰۰ | ۸۰۰ | ۳۲ | ۲۰۱۱-۲۱۴۴ |
| بست دو گلو | | | |
| ۹,۸۰۰ | ۶۰۰ | ۲۰ | ۲۰۱۱-۲۱۴۵ |
| ۱۰,۹۰۰ | ۵۰۰ | ۲۵ | ۲۰۱۱-۲۱۴۶ |
| شابلون | | | |
| ۲۳,۰۰۰ | ۷۰۰ | ۲۰۰ | ۲۰۱۱-۲۱۴۷ |
| شابلون | | | |
| ۸۶,۵۰۰ | روستاب درجواست | ۵۰۰ | ۲۰۱۱-۲۱۴۸ |
| نوار نفلون | | | |
| ۶۰۰ | | | ۲۰۱۱-۲۱۴۹ |
| فیجی (کوچک و بزرگ) | | | |
| روستاب درجواست | کوچک | | ۲۰۱۱-۳۱۵۰ |
| روستاب درجواست | بزرگ | | ۲۰۱۱-۳۱۵۱ |
| دستگاه اتو | | | |
| روستاب درجواست | جوانت علی | | ۲۰۱۱-۳۱۵۲ |
| روستاب درجواست | جوانت سوزن | | ۲۰۱۱-۳۱۵۳ |
| قالب جوش | | | |
| روستاب درجواست | ۲۰ | | ۲۰۱۱-۳۱۵۴ |
| روستاب درجواست | ۲۵ | | ۲۰۱۱-۳۱۵۵ |
| روستاب درجواست | ۳۲ | | ۲۰۱۱-۳۱۵۶ |
| روستاب درجواست | ۴۰ | | ۲۰۱۱-۳۱۵۷ |
| روستاب درجواست | ۵۰ | | ۲۰۱۱-۳۱۵۸ |
| روستاب درجواست | ۶۳ | | ۲۰۱۱-۳۱۵۹ |



| قیمت به ریال | تعداد در بسته | انحاز/ه/م | کد |
|--------------------------------|----------------|-----------|-----------|
| زانو بوش فلزی بست دار | | | |
| ۱۹۹,۴۰۰ | ۲۰۰ | ۲۰*۱/۲ | ۲۰۱۱-۲۰۹۰ |
| ۲۰۹,۶۰۰ | ۱۵۰ | ۲۵*۱/۲ | ۲۰۱۱-۲۰۹۱ |
| ۲۵۸,۵۰۰ | ۱۵۰ | ۲۵*۳/۴ | ۲۰۱۱-۲۰۹۲ |
| زانو مغزی بست دار | | | |
| ۲۹۲,۱۰۰ | ۱۵۰ | ۲۰*۱/۲ | ۲۰۱۱-۲۰۹۳ |
| ۳۲۲,۲۰۰ | ۱۵۰ | ۲۰*۳/۴ | ۲۰۱۱-۲۰۹۴ |
| ۳۴۷,۲۰۰ | ۱۲۰ | ۲۵*۱/۲ | ۲۰۱۱-۲۰۹۵ |
| ۳۳۹,۵۰۰ | ۱۲۰ | ۲۵*۳/۴ | ۲۰۱۱-۲۰۹۶ |
| زانو شابلون دار | | | |
| ۴۶۱,۵۰۰ | ۶۰ | ۲۰*۱/۲ | ۲۰۱۱-۲۰۹۷ |
| ۴۹۸,۲۰۰ | ۶۰ | ۲۵*۱/۲ | ۲۰۱۱-۲۰۹۸ |
| سه راه ناف فلزی | | | |
| ۱۹۶,۱۰۰ | ۱۵۰ | ۲۰*۱/۲ | ۲۰۱۱-۲۰۹۹ |
| ۲۲۰,۷۰۰ | ۱۲۰ | ۲۵*۱/۲ | ۲۰۱۱-۲۱۰۰ |
| ۲۶۱,۷۰۰ | ۱۲۰ | ۲۵*۳/۴ | ۲۰۱۱-۲۱۰۱ |
| ۴۳۶,۹۰۰ | ۶۰ | ۳۲*۱ | ۲۰۱۱-۲۱۰۲ |
| سه راه ناف فلزی بست دار | | | |
| ۱۹۷,۳۰۰ | ۱۵۰ | ۲۰*۱/۲ | ۲۰۱۱-۲۱۰۳ |
| ۲۳۱,۹۰۰ | ۱۰۰ | ۲۵*۱/۲ | ۲۰۱۱-۲۱۰۴ |
| ۲۷۱,۱۰۰ | ۱۰۰ | ۲۵*۳/۴ | ۲۰۱۱-۲۱۰۵ |
| مسوره مسوره | | | |
| ۷۱۸,۷۰۰ | روستاب درجواست | ۲۰ | ۲۰۱۱-۲۱۰۶ |
| ۱,۰۳۴,۷۰۰ | روستاب درجواست | ۲۵ | ۲۰۱۱-۲۱۰۷ |
| ۱,۳۴۵,۱۰۰ | روستاب درجواست | ۳۲ | ۲۰۱۱-۲۱۰۸ |
| ۲,۴۹۰,۲۰۰ | روستاب درجواست | ۴۰ | ۲۰۱۱-۲۱۰۹ |
| ۳,۷۰۸,۹۰۰ | روستاب درجواست | ۵۰ | ۲۰۱۱-۲۱۱۰ |
| ۴,۹۷۳,۴۰۰ | روستاب درجواست | ۶۳ | ۲۰۱۱-۲۱۱۱ |
| مسوره مسوره پلیمری | | | |
| ۱۱۷,۶۰۰ | ۱۵۰ | ۲۰ | ۲۰۱۱-۲۱۱۲ |
| ۱۵۵,۶۰۰ | ۱۲۰ | ۲۵ | ۲۰۱۱-۲۱۱۳ |
| ۲۹۸,۷۰۰ | ۸۰ | ۳۲ | ۲۰۱۱-۳۱۱۴ |
| مسوره مسوره بوش فلزی | | | |
| ۲۹۳,۴۰۰ | ۱۴۰ | ۲۰*۱/۲ | ۲۰۱۱-۲۱۱۴ |
| ۳۷۱,۱۰۰ | ۱۲۰ | ۲۵*۳/۴ | ۲۰۱۱-۲۱۱۵ |
| ۷۷۴,۱۰۰ | ۶۰ | ۳۲*۱ | ۲۰۱۱-۲۱۱۶ |
| شیر فلکه بست دار | | | |
| ۶۶۰,۷۰۰ | ۸۰ | ۲۰ | ۲۰۱۱-۲۱۱۷ |
| ۹۹۹,۳۰۰ | ۶۰ | ۲۵ | ۲۰۱۱-۲۱۱۸ |
| ۱,۵۱۴,۴۰۰ | ۴۰ | ۳۲ | ۲۰۱۱-۲۱۱۹ |
| شیر تک ضرب | | | |
| ۶۸۶,۲۰۰ | ۸۰ | ۲۰ | ۲۰۱۱-۲۱۲۰ |
| ۶۹۳,۶۰۰ | ۷۰ | ۲۵ | ۲۰۱۱-۲۱۲۱ |
| ۱,۲۵۱,۲۰۰ | ۴۰ | ۳۲ | ۲۰۱۱-۲۱۲۲ |
| ۱,۹۶۴,۵۰۰ | ۲۵ | ۴۰ | ۲۰۱۱-۲۱۲۳ |
| ۳,۴۰۴,۰۰۰ | ۲۰ | ۵۰ | ۲۰۱۱-۲۱۲۴ |
| ۴,۵۹۰,۰۰۰ | ۱۳ | ۶۳ | ۲۰۱۱-۲۱۲۵ |
| پل | | | |
| ۱۱۹,۲۰۰ | ۹۰ | ۲۰ | ۲۰۱۱-۲۱۲۴ |
| ۱۸۲,۸۰۰ | ۶۰ | ۲۵ | ۲۰۱۱-۲۱۲۵ |
| ۲۹۳,۷۰۰ | ۴۰ | ۳۲ | ۲۰۱۱-۲۱۲۶ |
| پل کوتاه | | | |
| ۴۵,۷۰۰ | ۲۳۰ | ۲۰ | ۲۰۱۱-۲۱۲۷ |
| ۵۶,۸۰۰ | ۱۵۰ | ۲۵ | ۲۰۱۱-۲۱۲۸ |



لیست قیمت موقت محصولات سه لایه

مخصوص آب سرد، گرم و داغ



پویان + پلاس

محصولی جدید از گروه تولیدی پویان بسیار سپاهان
لوله سه لایه پلی پروپیلن تقویت شده با الیاف شیشه

PP-R

PP-RCT

PPR+GF

تاریخ اجرا: ۱۴۰۱/۰۵/۰۹

لوله سه لایه

| کد | اندازه/mm | تعداد در بسته | قیمت به ریال |
|-----------|-----------|---------------|--------------|
| ۲۰۲۱۰۱۰۰۱ | ۲۰ | ۱۲۰ | ۱۶۹,۷۰۰ |
| ۲۰۲۱۰۱۰۰۲ | ۲۵ | ۱۰۰ | ۲۶۶,۳۰۰ |
| ۲۰۲۱۰۱۰۰۳ | ۳۲ | ۸۰ | ۵۰۹,۰۰۰ |
| ۲۰۲۱۰۱۰۰۴ | ۴۰ | ۴۰ | ۸۴۷,۹۰۰ |
| ۲۰۲۱۰۱۰۰۵ | ۵۰ | ۲۴ | ۱,۳۵۹,۷۰۰ |
| ۲۰۲۱۰۱۰۰۶ | ۶۳ | ۱۶ | ۲,۲۰۶,۴۰۰ |

ما به کیفیت معتزیم



pooyan +

3-layer pipe