



**PIMTAŞ®**

PLASTİK İNŞ. MALZ. SAN. VE TİC. A.Ş.

لوله، اتصالات و شیرآلات فشارقوی UPVC



# PİMTAŞ®

PLASTİK İNŞ. MALZ. SAN. VE TİC. A.Ş.

شرکت پیمتاش پلاستیک ترکیه با بیش از ۴۰ سال سابقه و ظرفیت تولید روزانه ۱۰۰ تن در فضایی بیش از ۷۰/۰۰۰ مترمربع در شهرک صنعتی گبزه ترکیه واقع شده و یکی از شرکت های پیشتاز در طراحی و تولید لوله، اتصالات و شیرآلات فشارقوی PVCU, PP, PE در جهان است. در حال حاضر محصولات این شرکت با دستگاههای تمام رباتیک و مطابق با استانداردهای اروپایی تولید و با داشتن معتبرترین گواهینامه های بین المللی همچون WRAS, KIWA و... به بیش از ۱۰۵ کشور دنیا صادر می شود.



لوله Vino Hydropool

UPVC Pipes

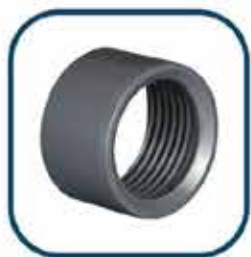
تعداد / بسته	سایز (d)	قیمت (ریال)
40	16*1/5	-
20	20*1/5	-
20	25*1/9	-
15	32*2/4	-
10	40*3/0	--
10	50*3/7	-
7	63*4/7	-
4	75*5/6	-
3	90*6/7	-
2	110*6/6	-
2	125*7/4	-
1	140*8/3	--
1	160*6/2	-
1	160*9/5	-
1	200*7/7	-
1	200*11/9	-
1	250*14/8	-



تبدیل چسبی

Solvent Cement Reducer

تعداد / کارتن	سایز (d)	قیمت (ریال)
-	25*20	-
550	32*20	-
500	32*25	-
300	40*32	-
200	50*32	--
200	50*40	-
100	63*32	-
100	63*40	-
100	63*50	-
60	75*63	-
65	90*63	-
65	90*75	--
75	110*63	-
75	110*75	-
75	110*90	-
35	125*110	-
35	140*110	-
35	140*125	--
25	160*110	-
25	160*140	-
12	200*160	-
6	225*200	-
6	250*225	-
6	250*200	-
2	280*250	--
2	315*280	-
1	400*315	-



تبدیل یک سر دنده

One Side Female Threaded Reducer

تعداد / کارتن	سایز (d* R)	قیمت (ریال)
-	20*3/8"	-
1200	25*1/2"	-
-	32*3/4"	-
600	32*1/2"	-
300	40*1"	--
200	50*1 1/4"	-
100	63*1 1/2"	-



بوشن چسبی  
Solvent Cement  
Double Socket

تعداد / بسته	سایز (d)	قیمت (ریال)
480	20	-
250	25	-
125	32	-
100	40	-
70	50	--
135	63	-
80	75	-
45	90	-
28	110	-
22	125	-
16	140	-
12	160	--
4	200	-
2	225	-
1	250	-
1	315	-



بوشن مغزی  
One Side Male  
Threaded Adaptor

تعداد / کارتن	سایز (d* R)	قیمت (ریال)
-	20*25*1/2"	-
550	25*32*3/4"	-
500	32*40*1"	-
300	40*50*1 1/4"	-
200	50*63*1 1/2"	--
200	63*75*2"	-
100	75*90*2 1/2"	-
100	90*110*3"	-
100	110*125*4"	-



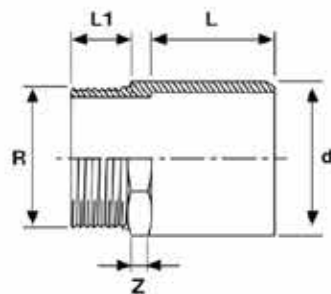
بوشن مغزی ته باریک  
UH-PVC Male  
Threaded Adaptor

تعداد / کارتن	سایز	قیمت (ریال)
125	50*1 1/2"	-
70	63*2"	-



بوشن یک سر دنده  
One Side Female  
Threaded Adaptor

تعداد / کارتن	سایز (d* R)	قیمت (ریال)
450	20*1 1/2"	-
240	25*3/4"	-
180	32*1"	-
80	40*1 1/4"	-
100	50*1 1/2"	--
75	63*2"	-
75	75*2 1/2"	-
60	90*3"	-
18	110*4"	-
22	125*5"	-
12	160*6"	-



d (mm)	R (Inch)	L (mm)	L1 (mm)	Z (mm)
60	1.2"	60.0	22.0	14
63	2"	70.0	30.0	15



زانو 45 درجه چسبی

Solvent Cement  
45° Elbow

تعداد / کارتن	سایز (d)	قیمت (ریال)
400	20	-
200	25	-
100	32	-
75	40	-
80	50	--
50	63	-
40	75	-
25	90	-
18	110	-
8	125	-
6	140	-
5	160	--
2	200	-
2	225	-
2	250	-
1	315	-



زانو 90 درجه چسبی

Solvent Cement  
90° Elbow

تعداد / کارتن	سایز (d)	قیمت (ریال)
300	20	-
200	25	-
100	32	-
60	40	-
80	50	--
60	63	-
40	75	-
25	90	-
15	110	-
8	125	-
6	140	-
4	160	--
2	200	-
1	225	-
1	250	-
1	315	-



زانو یک سر دنده

One Side Female  
Threaded Elbow

تعداد / کارتن	سایز (d * R)	قیمت (ریال)
-	16*3/8	-
300	20*1/2	-
200	25*3/4	-
100	32*1	-
60	40*1 1/4	--
80	50*1 1/2	-
60	63*2	-
40	75*2 1/2	-
25	90*3	-
15	110*4	-



چهار راهی

Solvent Cement  
90° Cross

تعداد / کارتن	سایز (d)	قیمت (ریال)
110	32	-
70	40	-
35	50	-
40	63	-
20	75	--
12	90	-
7	110	-



سه راه تبدیل چسبی

Solvent Cement  
Reducing Tee

تعداد / کارتن	سایز (d*R)	قیمت (ریال)
50	32*20	-
48	40*25	-
48	40*32	-
50	50*40	-
75	50*32	--
30	63*32	-
30	63*50	-
35	75*63	-
35	90*63	-
22	110*63	-
8	125*110	-
5	160*110	--
2	200*110	-
2	200*160	-
1	250*200	-
1	315*250	-



سه راه 90 درجه چسبی

Solvent Cement Tee

تعداد / کارتن	سایز (d)	قیمت (ریال)
200	20	-
100	25	-
60	32	-
90	40	-
50	50	--
50	63	-
30	75	-
18	90	-
10	110	-
6	125	-
4	140	-
3	160	--
1	200	-
1	225	-
1	250	-
1	280	-
1	315	-



سه راه ناف دنده

One Side Female  
Threaded Tee

تعداد / کارتن	سایز (d*R)	قیمت (ریال)
200	20*1/2"	-
100	25*3/4"	-
60	32*1"	-
90	40*1 1/4"	-
50	50*1 1/2"	--
50	63*2"	-
30	75*2 1/2"	-
18	90*3"	-
10	110*4"	-



سه راه 45 درجه چسبی

Solvent Cement Tee

تعداد / کارتن	سایز (d)	قیمت (ریال)
20	50	-
18	63	-



مهره ماسوره چسبی  
Solvent Cement Union

تعداد / کارتن	سایز (d)	قیمت (ریال)
125	20	-
100	25	-
50	32	-
30	40	-
45	50	--
25	63	-
18	75	-
10	90	-
7	110	-



مهره ماسوره مغزی  
One Side Male Threaded Union

تعداد / کارتن	سایز (d*R)	قیمت (ریال)
25	20*1/2"	-
30	25*3/4"	-
50	32*1"	-
36	40*11/4"	-
75	50*11/2"	--
50	63*2"	-



مهره ماسوره یک سر دنده  
One Side Female Threaded Union

تعداد / کارتن	سایز (d*R)	قیمت (ریال)
125	16*3/8"	-
125	20*1/2"	-
100	25*3/4"	-
50	32*1"	-
30	40*11/4"	--
45	50*11/2"	-
25	63*2"	-
18	75*21/2"	-
10	90*3"	-
7	110*4"	-



مهره ماسوره یک سر برنج  
Brass Outlet Female Threaded Union

تعداد / کارتن	سایز (d*R)	قیمت (ریال)
125	20*1/2"	-
100	25*3/4"	-
50	32*1"	-
50	40*11/4"	-
30	50*11/2"	--
10	63*2"	-
-	75*21/2"	-
-	90*3"	-



مهره ماسوره UPVC  
یک سر مغزی برنجی

تعداد / کارتن	سایز (d)	قیمت (ریال)
-	50	-
-	63	-



کپ چسبی

Solvent Cement End Cap

تعداد / کارتن	سایز (d)	قیمت (ریال)
700	20	-
600	25	-
250	32	-
150	40	-
90	50	--
100	63	-
60	75	-
35	90	-
25	110	-
15	125	-
10	140	-
8	160	--
8	200	-
2	250	-
1	315	-



بست لوله

Pipe Clamp

تعداد / کارتن	سایز (d)	قیمت (ریال)
500	20	-
400	25	-
300	32	-
200	40	-
100	50	--
200	63	-
100	75	-
100	90	-
100	110	-



مغزی

Barrel Nipple

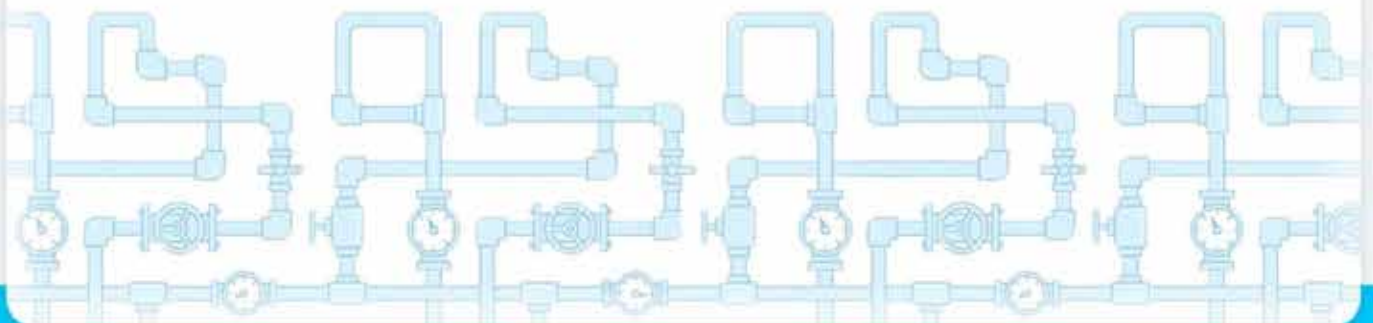
تعداد / کارتن	سایز (R)	قیمت (ریال)
500	1/2"	-
300	3/4"	-
180	1"	-
100	1 1/4"	-
150	1 1/2"	--
120	2"	-
75	2 1/2"	-
70	3"	-
45	4"	-



کپ داخل دنده

Single Side Internal Thread

تعداد / کارتن	سایز (R)	قیمت (ریال)
90	1 1/2"	-
100	2"	-







فلنج

Flange Adaptor

تعداد / کارتن	سایز (d)	قیمت (ریال)
750	20	-
450	25	-
250	32	-
150	40	-
160	50	--
100	63	-
70	75	-
85	90	-
45	110	-
24	125	-
18	140	-
16	160	--
7	200	-
3	225	-
4	250	-
2	315	-



رینگ

Solvent Cement Flange

تعداد / کارتن	سایز (d)	قیمت (ریال)
150	20	-
110	25	-
80	32	-
50	40	-
48	50	--
25	63	-
40	75	-
35	90	-
22	110	-
18	125	-
18	140	-
14	160	--
8	200	-
8	225	-
7	250	-
7	315	-



فلنج دنده

Female Threaded Flange Adaptor

تعداد / کارتن	سایز (R)	قیمت (ریال)
750	1/2"	-
450	3/4"	-
250	1"	-
150	1 1/4"	-
160	1 1/2"	--
100	2"	-
60	2 1/2"	-
85	3"	-
45	4"	-



فلنج آب بند

Solvent Cement Wall Cross Flange

تعداد / کارتن	سایز (d)	قیمت (ریال)
200	50	-
125	63	-
90	75	-
100	90	-
80	110	--
35	125	-
50	160	-
25	200	-



شیر توپی مهره دار  
دو سر دنده

Both Side Female  
Threaded Ball Valve

تعداد / کارتن	سایز (R)	قیمت (ریال)
55	1/2"	-
75	3/4"	-
60	1"	-
30	1 1/4"	-
20	1 1/2"	--
12	2"	-
9	2 1/2"	-
4	3"	-
2	4"	-



شیر توپی مهره دار  
یک سر دنده

One Side Female  
Threaded Ball Valve

تعداد / کارتن	سایز (d*R)	قیمت (ریال)
55	20*1/2"	-
75	25*3/4"	-
60	32*1"	-
30	40*1 1/4"	-
20	50*1 1/2"	--
12	63*2"	-
9	75*2 1/2"	-
4	90*3"	-
2	110*4"	-



شیر توپی مهره دار  
چسبی

Female Threaded  
Flange Adaptor

تعداد / کارتن	سایز (d)	قیمت (ریال)
55	16	-
55	20	-
75	25	-
60	32	-
30	40	--
20	50	-
12	63	-
9	75	-
4	90	-
2	110	-



شیر پروانه

Butterfly Valve

تعداد / کارتن	سایز (d)	قیمت (ریال)
1	63	-
1	75	-
1	90	-
1	110	-
1	125	--
1	160	-
1	200	-
1	250	-



شیر یک سر مغزی ERA

One Side Male Threaded Ball Valve

تعداد / کارتن	سایز (d)	قیمت (ریال)
-	50	-
-	63	-



شیر خودکار بین فلنچی

Water Checkvalve

تعداد / کارتن	سایز (d)	قیمت (ریال)
40	63	-
30	75	-
25	90	-
20	110	-
15	125	--
15	160	-
10	200	-
2	250	-



شیر خودکار فنردار

Solvent Cement Spring Checkvalve

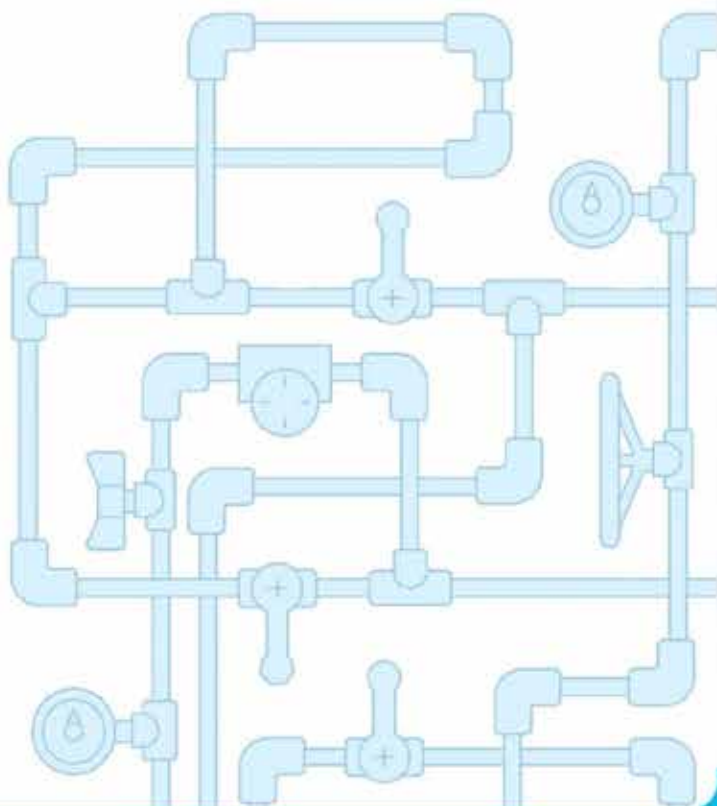
تعداد / کارتن	سایز (d)	قیمت (ریال)
60	20	-
75	25	-
60	32	-
32	40	-
20	50	--
13	63	-
9	75	-
4	90	-
2	110	-



شیر خودکار دریچه ای

T Checkvalve

تعداد / کارتن	سایز (d)	قیمت (ریال)
40	50	-
22	63	-
-	75	-
-	90	-



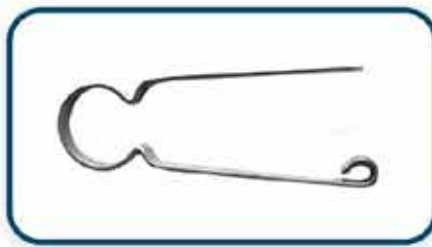
چسب، کلینر و پرایمر



Cement, Cleaner, Primer

کلینر و پرایمر	تعداد/کارتن	قیمت (ریال)	چسب UPVC فشار قوی	تعداد/کارتن	قیمت (ریال)
کلینر (یک لیتری)	12	-	یک لیتری (طوسی)	12	-
کلینر (نیم لیتری)	12	-	نیم لیتری (طوسی)	12	-
کلینر (ربع لیتری)	24	-	ربع لیتری (طوسی)	24	-
پرایمر (نیم لیتری)	12	-	نیم لیتری (صورتی)	12	-
پرایمر (ربع لیتری)	24	-	نیم لیتری (سبز)	12	-

**PIMTAŞ®**



آچار چسب	قیمت (ریال)
مخصوص باز کردن قوطی چسب ها	-

## شیرآلات و اتصالات پلی پروپیلن



شیر PP

PP True Union Ball Valve

سایز (d)	قیمت (ریال)
20	-
25	-
32	-
40	-
50	--
63	-
75	-
90	-
110	-



مهره ماسوره

PP Union

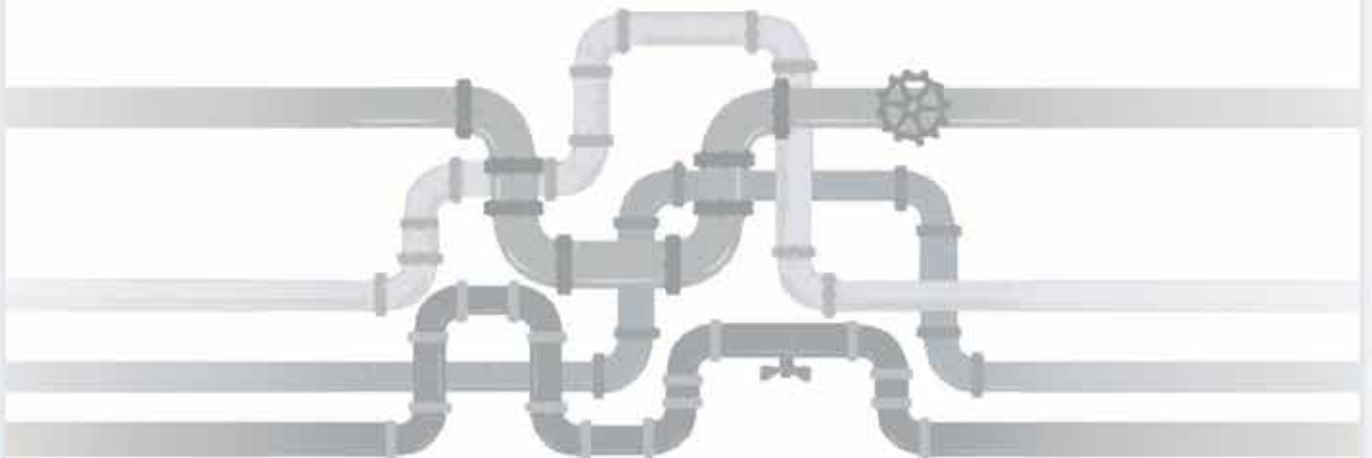
سایز (d)	قیمت (ریال)
20	-
25	-
32	-
40	-
50	--
63	-



فلنج

PP Flange Adaptor

سایز (d)	قیمت (ریال)
20	-
25	-
32	-
40	-
50	--
63	-
75	-
90	-
110	-



## گرييل و گوشه گرييل پلي پروپيلين



گرييل (Decorated Type)

Single Spine Gratings

عرض (mm)	قيمت (ريال)
195	-



گرييل تک پين

Single Spine Gratings

عرض (mm)	قيمت (ريال)
145	-
195	-
245	-



گرييل دو پين

Double Spine Gratings

عرض (mm)	قيمت (ريال)
295	-



گوشه گرييل 90 درجه

Gratings Corner Piece 90°

عرض (mm)	قيمت (ريال)
145	-
195	-
245	-
300	-



گوشه گرييل 45 درجه

Gratings Corner Piece 45°

عرض (mm)	قيمت (ريال)
145	-
195	-
245	-
300	-