



AZAR ETESAL
P.V.C

آذراتصال

لیست قیمت لوله و اتصالات PVC

دارای گواهینامه فنی مسکن و شهرسازی

دارای گواهینامه بین المللی ISO 9001 از شرکت BQC



تاریخ اجرا: ۱۴۰۲/۰۳/۲۰

ردیف	شرح	مورد مصرف	فشار	وزن	قیمت
۲۴	۱۲۵×۲.۵	ناودانی	۴	۸.۲	۵,۴۱۲,۰۰۰
۲۵	۱۲۵×۳.۱	آبرسانی	۶	۱۰.۵	-
۲۶	۱۲۵×۳.۲	فاضلابی	-	۱۰.۷	۷,۰۶۲,۰۰۰
۲۷	۱۲۵×۳.۹	آبرسانی	۸	۱۲.۳	-
۲۸	۱۲۵×۴.۸	آبرسانی	۱۰	۱۶	۱۰,۵۶۰,۰۰۰
۲۹	۱۶۰×۳.۲	فاضلابی	-	۱۴	۹,۲۴۰,۰۰۰
۳۰	۱۶۰×۴	فاضلابی	۶	۱۷.۲	۱۱,۳۵۲,۰۰۰
۳۱	۱۶۰×۴.۹	فاضلابی	۸	۲۱.۱	-
۳۲	۱۶۰×۶.۲	آبرسانی	۱۰	۲۶.۶	۱۷,۵۵۶,۰۰۰
۳۳	۲۰۰×۳.۹	فاضلابی	-	۲۱.۲	۱۳,۹۹۲,۰۰۰
۳۴	۲۰۰×۴.۹	فاضلابی	۶	۲۶.۶	۱۷,۵۵۶,۰۰۰
۳۵	۲۰۰×۵.۹	فاضلابی	-	۳۱.۵	-
۳۶	۲۰۰×۷.۷	آبرسانی	۱۰	۴۰.۵	۲۶,۷۳۰,۰۰۰
۳۷	۲۵۰×۴.۹	فاضلابی	-	۳۳	۲۱,۷۸۰,۰۰۰
۳۸	۲۵۰×۶.۲	فاضلابی	۶	۴۲.۸	۲۸,۲۴۸,۰۰۰
۳۹	۲۵۰×۷.۳	فاضلابی	-	۴۸	-
۴۰	۲۵۰×۷.۷	آبرسانی	۸	۵۰	۳۳,۰۰۰,۰۰۰
۴۱	۲۵۰×۹.۶	آبرسانی	۱۰	۶۵	-
۴۲	۳۱۵×۶.۲	آبرسانی	-	۵۳	۳۴,۹۸۰,۰۰۰
۴۳	۳۱۵×۷.۷	آبرسانی	۶	۶۶	۴۳,۵۶۰,۰۰۰
۴۴	۳۱۵×۹.۲	آبرسانی	-	۷۷.۴	۵۱,۰۸۴,۰۰۰

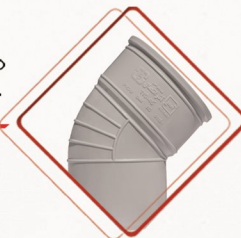
ردیف	شرح	مورد مصرف	فشار	وزن	قیمت
۱	۴۰×۱.۹	آبرسانی	۱۰	۲	۱,۳۲۰,۰۰۰
۲	۴۰×۲.۴	آبرسانی	۱۲.۵	۲.۵	۱,۶۵۰,۰۰۰
۳	۵۰×۱.۶	آبرسانی	۶	۲.۱۵	۱,۴۱۹,۰۰۰
۴	۵۰×۲.۴	آبرسانی	۱۰	۳.۱۵	۲,۰۷۹,۰۰۰
۵	۵۰×۳	آبرسانی	۱۲.۵	۳.۹	-
۶	۵۰×۳.۷	آبرسانی	۱۶	۴.۷	-
۷	۶۳×۱.۵	ناودانی	-	۳.۱	۲,۰۴۶,۰۰۰
۸	۶۳×۲	آبرسانی	۶	۳.۳	-
۹	۶۳×۲.۵	فاضلابی	۸	۴.۴	۲,۸۹۰,۰۰۰
۱۰	۶۳×۳	آبرسانی	۱۰	۵.۲	۳,۴۱۶,۰۰۰
۱۱	۶۳×۴.۷	آبرسانی	۱۶	۷.۶	۵,۰۱۶,۰۰۰
۱۲	۷۵×۲.۳	آبرسانی	۶	۴.۶۵	۳,۰۶۹,۰۰۰
۱۳	۷۵×۳.۶	آبرسانی	۱۰	۷.۱	۴,۶۸۶,۰۰۰
۱۴	۹۰×۱.۸	ناودانی	۴	۴.۳	۲,۸۳۸,۰۰۰
۱۵	۹۰×۲.۸	آبرسانی	۶	۷	۴,۵۹۹,۰۰۰
۱۶	۹۰×۳	فاضلابی	-	۷.۱۵	۴,۶۹۸,۰۰۰
۱۷	۹۰×۳.۵	آبرسانی	۸	۸.۴	-
۱۸	۹۰×۴.۳	آبرسانی	۱۰	۱۰.۲	۶,۷۳۲,۰۰۰
۱۹	۱۱۰×۲.۲	ناودانی	۴	۶.۴	۴,۲۲۴,۰۰۰
۲۰	۱۱۰×۲.۷	آبرسانی	۶	۸.۵	۵,۵۸۴,۰۰۰
۲۱	۱۱۰×۳.۲	فاضلابی	-	۱۰	۶,۵۷۰,۰۰۰
۲۲	۱۱۰×۴.۲	آبرسانی	۱۰	۱۲.۳	۸,۱۱۸,۰۰۰
۲۳	۱۱۰×۵	مخابراتی	۱۲	۱۴.۴	۹,۵۰۴,۰۰۰





زانو

قیمت	تعداد	فشار	سایز
۸۷۰,۸۰۰	۲۰	نیمه	۱۶۰
۴۳۳,۵۰۰	۴۰	نیمه	۱۲۵
۳۲۳,۷۰۰	۴۸	نیمه	۱۱۰
۲۳۸,۸۰۰	۸۰	نیمه	۹۰
۱۵۹,۰۰۰	۹۶	نیمه	۷۵
۱۱۰,۳۰۰	۲۰۰	نیمه	۶۳
۷۰,۵۰۰	۲۰۰	نیمه	۵۰
۴۷,۱۰۰	۲۰۰	نیمه	۴۰



زانو

قیمت	تعداد	فشار	سایز
۷۳۴,۲۰۰	۳۰	نیمه	۱۶۰
۳۳۹,۸۰۰	۵۵	نیمه	۱۲۵
۲۵۹,۲۰۰	۵۰	نیمه	۱۱۰
۲۰۵,۹۰۰	۹۰	نیمه	۹۰
۱۲۶,۰۰۰	۱۱۷	نیمه	۷۵
۹۵,۱۰۰	۲۰۰	نیمه	۶۳
۵۵,۸۰۰	۳۵۰	نیمه	۵۰
۴۴,۸۰۰	۴۰۰	نیمه	۴۰
۶۰۱,۰۰۰	۵۰	قوی	۱۱۰

یک طرفه



تبدیل

قیمت	تعداد	فشار	سایز	قیمت	تعداد	فشار	سایز
۱۴۲,۱۰۰	۱۹۰	نیمه	۹۰×۶۳	۴۶۷,۵۰۰	۴۰	نیمه	۱۶۰×۱۲۵
۱۰۰,۰۰۰	۱۵۰	نیمه	۷۵×۶۳	۴۱۰,۸۰۰	۴۵	نیمه	۱۶۰×۱۱۰
۶۶,۹۰۰	۲۰۰	نیمه	۶۳×۵۰	۲۴۷,۰۰۰	۸۸	نیمه	۱۲۵×۱۱۰
۶۲,۳۰۰	۲۰۰	نیمه	۶۳×۴۰	۲۰۵,۹۰۰	۱۲۰	نیمه	۱۱۰×۹۰
				۱۷۶,۷۰۰	۱۲۰	نیمه	۱۱۰×۶۳
				۱۲۱,۰۰۰	۱۹۲	نیمه	۹۰×۷۵

تاریخ اجرا: ۱۴۰۲/۰۳/۲۰: ۲۰

45°



سه راه

قیمت	تعداد	فشار	سایز
۱,۶۸۰,۰۰۰	۹	نیمه	۱۶۰
۷۷۶,۵۰۰	۲۰	نیمه	۱۲۵
۵۸۱,۸۰۰	۲۰	نیمه	۱۱۰
۳۹۱,۶۰۰	۴۰	نیمه	۹۰
۲۷۳,۰۰۰	۶۶	نیمه	۷۵
۱۹۶,۵۰۰	۹۰	نیمه	۶۳
۱۲۳,۷۰۰	۱۳۰	نیمه	۵۰
۸۹,۹۰۰	۲۰۰	نیمه	۴۰

90°



سه راه

قیمت	تعداد	فشار	سایز
۱,۱۱۹,۶۰۰	۱۶	نیمه	۱۶۰
۵۸۰,۵۰۰	۲۵	نیمه	۱۲۵
۴۶۵,۷۰۰	۳۰	نیمه	۱۱۰
۳۱۵,۱۰۰	۴۸	نیمه	۹۰
۲۰۵,۰۰۰	۷۷	نیمه	۷۵
۱۶۴,۸۰۰	۱۲۰	نیمه	۶۳
۹۱,۹۰۰	۱۵۰	نیمه	۵۰
۶۸,۵۰۰	۲۵۰	نیمه	۴۰



سیفون

قیمت	تعداد	فشار	سایز
۵۳۰,۰۰۰	۳۰	نیمه	۱۲۵×۱۱۰
۵۰۵,۳۰۰	۳۲	نیمه	۱۱۰×۱۱۰
۳۳۳,۶۰۰	۵۰	نیمه	۹۰
۲۲۴,۰۰۰	۷۲	نیمه	۷۵
۱۶۳,۰۰۰	۱۲۰	نیمه	۶۳

تبدیلی



سه راه

قیمت	تعداد	فشار	سایز
۱,۰۷۴,۷۰۰	۱۶	نیمه	۱۶۰×۱۱۰
۷۲۸,۹۰۰	۱۶	نیمه	۱۲۵×۱۱۰
۵۲۶,۹۰۰	۳۰	نیمه	۱۱۰×۹۰
۳۹۳,۹۰۰	۴۰	نیمه	۱۱۰×۶۳
۳۲۲,۰۰۰	۵۴	نیمه	۹۰×۷۵
۳۰۳,۹۰۰	۶۰	نیمه	۹۰×۶۳
۲۳۵,۰۰۰	۸۴	نیمه	۷۵×۶۳
۳۳۸,۵۰۰	۴۰	نیمه	۱۱۰×۶۳
۲۴۴,۶۰۰	۷۰	نیمه	۹۰×۶۳

45° درجه

90° درجه

بوشن دوسرکوپل



سایز	فشار	تعداد	قیمت
۱۲۵	نیمه	۵۰	۲۰۴,۶۰۰
۱۱۰	نیمه	۵۰	۱۸۸,۱۰۰
۹۰	نیمه	۸۰	۱۲۷,۳۰۰
۶۳	نیمه	۲۰۰	۷۵,۰۰۰

نوع: بوشن

بوشن دوسرکوپل



سایز	فشار	تعداد	قیمت
۲۰۰	نیمه	۱۵	۸۰۰,۰۰۰
۱۶۰	نیمه	۳۰	۴۱۰,۰۰۰
۱۲۵	نیمه	۵۰	۲۰۸,۹۰۰
۱۱۰	نیمه	۵۰	۱۹۱,۳۰۰
۹۰	نیمه	۸۰	۱۳۰,۶۰۰
۷۵	نیمه	۱۵۰	۸۲,۰۰۰
۶۳	نیمه	۲۰۰	۷۸,۳۰۰

نوع: بوشن

درپوش ساده



سایز	فشار	تعداد	قیمت
۱۲۵	نیمه	۷۰	۲۰۳,۸۰۰
۱۱۰	نیمه	۱۵۰	۱۲۳,۴۰۰
۹۰	نیمه	۱۵۰	۱۰۴,۲۰۰
۷۵	نیمه	۲۰۰	۶۹,۰۰۰
۶۳	نیمه	۳۰۰	۵۱,۹۰۰

نوع: درپوش

درپوش دریچه



سایز	فشار	تعداد	قیمت
۲۰۰	نیمه	۱۵	۲,۲۰۰,۰۰۰
۱۶۰	نیمه	۲۴	۹۰۰,۰۰۰
۱۱۰	نیمه	۶۵	۲۹۲,۴۰۰
۹۰	نیمه	۷۰	۲۰۲,۴۰۰
۶۳	نیمه	۱۵۰	۱۴۶,۲۰۰

نوع: درپوش

درب درپوش دریچه



سایز	فشار	تعداد	قیمت
۱۱۰	نیمه	-	۱۶۰,۵۰۰
۹۰	نیمه	-	۱۳۱,۵۰۰
۶۳	نیمه	-	۱۱۳,۷۰۰

نوع: درب

خم



سه راه

قیمت	تعداد	فشار	سایز
۵۹۲,۹۰۰	۲۰	نیمه	۱۱۰
۴۱۹,۱۰۰	۳۵	نیمه	۹۰
۲۱۱,۱۰۰	۹۰	نیمه	۶۳

(بوشن نر و ماده)

موفه



قیمت	تعداد	فشار	سایز
۲۵۵,۶۰۰	۷۰	نیمه	۱۱۰
۱۵۷,۹۰۰	۹۰	نیمه	۹۰
۱۰۶,۵۰۰	۱۵۰	نیمه	۶۳

دریچه بازدید



درب

قیمت	تعداد	فشار	سایز
۳۳۹,۱۰۰	-	نیمه	۱۱۰

بازدید

دریچه



قیمت	تعداد	فشار	سایز
۱,۳۲۰,۰۰۰	۱۲	نیمه	۱۱۰

کلاهک



قیمت	تعداد	فشار	سایز
۳۳۹,۸۰۰	۵۴	نیمه	۹۰-۱۱۰-۱۲۵

بازدید

سه راه



قیمت	تعداد	فشار	سایز
۶۵۳,۶۰۰	۲۰	نیمه	۱۱۰



زانو دو سر کوپل

قیمت	تعداد	فشار	سایز
۳۱۰,۰۰۰	۴۸	نیمه	۱۱۰
۲۳۰,۰۰۰	۸۰	نیمه	۹۰
۱۱۰,۰۰۰	۲۰۰	نیمه	۶۳

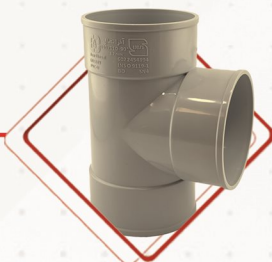
محصولات جدید



زانو دوسر کوپل

قیمت	تعداد	فشار	سایز
۲۲۵,۰۰۰	۵۰	نیمه	۱۱۰
۱۶۰,۰۰۰	۸۰	نیمه	۹۰
۸۵,۰۰۰	۲۰۰	نیمه	۶۳

محصولات جدید



سه راه سرکوپل

قیمت	تعداد	فشار	سایز
۴۱۰,۰۰۰	۳۲	نیمه	۱۱۰
۲۹۰,۰۰۰	۳۵	نیمه	۹۰
۱۴۳,۰۰۰	۱۰۰	نیمه	۶۳

محصولات جدید



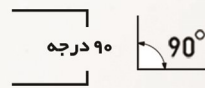
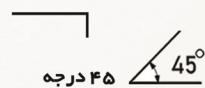
سه راه سرکوپل

قیمت	تعداد	فشار	سایز
۵۶۰,۰۰۰	۲۰	نیمه	۱۱۰
۳۹۸,۰۰۰	۳۰	نیمه	۹۰
۱۹۴,۰۰۰	۸۰	نیمه	۶۳

محصولات جدید



قیمت	تعداد	فشار	سایز
۴۵۷,۰۰۰	۳۲	نیمه	۱۱۰×۹۰
۳۶۲,۰۰۰	۳۵	نیمه	۱۱۰×۶۳
۲۷۵,۰۰۰	۴۴	نیمه	۹۰×۶۳
۲۸۵,۰۰۰	۲۰	نیمه	۱۱۰×۶۳
۲۳۵,۰۰۰	۵۰	نیمه	۹۰×۶۳

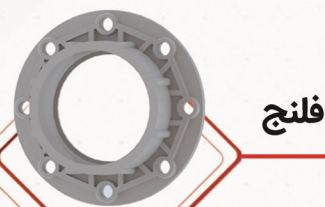


محصولات جدید



قیمت	تعداد	فشار	سایز
۴,۲۰۰,۰۰۰	۱۵	نیمه	۱۲۵-۱۱۰

محصولات جدید



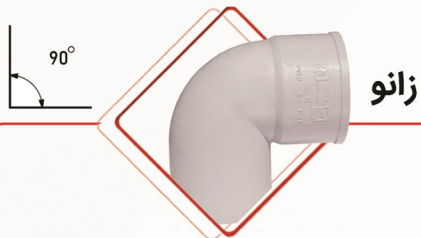
قیمت	تعداد	فشار	سایز
-	-	نیمه	۲۰۰
۱,۲۰۰,۰۰۰	۱۵	نیمه	۱۶۰

محصولات جدید

دارای گواهینامه فنی مسکن و شهرسازی

دارای گواهینامه بین المللی ISO 9001 از شرکت BQC

تاریخ اجرا: ۱۴۰۲/۰۳/۲۰: ۲۰



زانو

قیمت	تعداد	فشار	سایز
۲۷۳,۱۰۰	۴۸	نیمه	۱۱۰
۱۸۸,۹۰۰	۸۰	نیمه	۹۰
۹۴,۱۰۰	۲۰۰	نیمه	۶۳



زانو

قیمت	تعداد	فشار	سایز
۲۱۸,۱۰۰	۵۰	نیمه	۱۱۰
۱۵۶,۱۰۰	۹۰	نیمه	۹۰
۷۹,۸۰۰	۲۰۰	نیمه	۶۳



دوسرکوپل

بوثن

قیمت	تعداد	فشار	سایز
۱۳۸,۷۰۰	۵۰	نیمه	۱۱۰
۱۰۲,۳۰۰	۸۰	نیمه	۹۰
۷۸,۳۰۰	۲۰۰	نیمه	۶۳



یک طرفه

تبدیل

قیمت	تعداد	فشار	سایز
۱۵۳,۸۰۰	۱۲۰	نیمه	۱۱۰×۹۰
۱۳۰,۴۰۰	۱۲۰	نیمه	۱۱۰×۶۳
۱۰۵,۲۰۰	۱۹۰	نیمه	۹۰×۶۳

تعمیرات



قیمت	تعداد	فشار	سایز
۵۰۱,۶۰۰	۲۰	نیمه	۱۱۰
۳۳۳,۵۰۰	۴۰	نیمه	۹۰
۱۷۲,۶۰۰	۹۰	نیمه	۶۳



قیمت	تعداد	فشار	سایز
۳۵۴,۵۰۰	۳۰	نیمه	۱۱۰
۲۵۴,۰۰۰	۴۸	نیمه	۹۰
۱۲۷,۹۰۰	۱۲۰	نیمه	۶۳



قیمت	تعداد	فشار	سایز
۴۸۵,۰۰۰	۳۰	نیمه	۱۲۵×۱۱۰
۴۴۳,۸۰۰	۳۲	نیمه	۱۱۰×۱۱۰
۳۱۷,۰۰۰	۵۰	نیمه	۹۰
۱۴۳,۳۰۰	۱۲۰	نیمه	۶۳



قیمت	تعداد	فشار	سایز
۳۲۲,۶۰۰	۴۰	نیمه	۱۱۰×۶۳
۲۵۵,۸۰۰	۶۰	نیمه	۹۰×۶۳
۲۷۷,۴۰۰	۴۰	نیمه	۱۱۰×۶۳
۲۳۰,۰۰۰	۷۰	نیمه	۹۰×۶۳

۴۵ درجه

۹۰ درجه