



کایرپاپ

در باره‌ی ما

KAYER PIPE

از زمانی که اولین نسل لوله‌ها و اتصالات پلیمری را تولید کرده ایم ۳۰ سال می‌گذرد. از آن زمان تاکنون در کنار شما بوده ایم و امروز با توسعه دانش فنی و تکنولوژی ساخت در سایه مهارت، تخصص و قدرتی که در صنعت پلیمر ایران به دست آورده ایم، نسل جدیدی از اتصالات جوشی PE-RT برای اتصال به لوله‌های پنج لایه PE-RT-AL-PE-RT را با نام **سیستم لوله کشی کایرپایپ** برای شما عرضه نموده ایم.

گواهینامه‌ها

KAYER PIPE

دارای گواهینامه فنی مرکز تحقیقات راه، مسکن و شهرسازی



گواهینامه استاندارد



گواهینامه فنی

ویژگی ها و مزایای کایرپایپ

- » تحمل آب داغ با حرارت ۹۵ درجه و با فشار ۱۰ بار
- » صرفه اقتصادی اتصالات کایرپایپ نسبت به سایر اتصالات پنج لایه
- » نصب آسان و سریع با ضریب آب بندی ۱۰۰ درصد در مواجهه با تنش های حرارتی
- » تجهیزات نصب ارزان و در دسترس
- » متناسب جهت سیستم های گرمایشی و سرمایشی

گواهینامه ها

KAYER PIPE



دارای گواهینامه ISO 9001



دارای گواهینامه CE



دارای گواهینامه IMS



دارای گواهینامه HSE

مشخصات کایرپایپ

01 مقاوم در برابر امواج زلزله
لرزش، رانش، نشست ساختمان

02 نصب آسان

03 سهولت حمل و نقل

مشخصات کایرپایپ

01

در کایرپایپ، پلیمر PE-RT به دلیل انعطاف پذیری بالا در ساختار مولکولی خود در مواجهه با انبساط و انقباض های طولی مقاوم بوده و نسبت به امواج زلزله و نشست ساختمان از مقاومت بالایی برخوردار است.

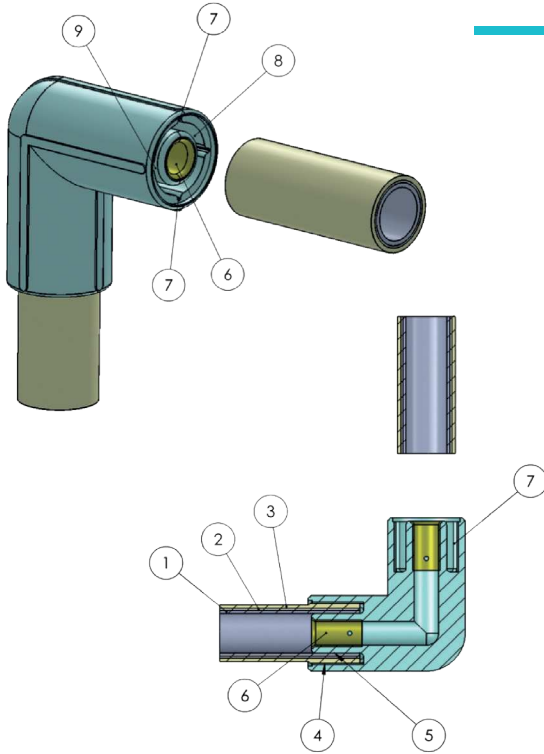
02

لوله های پنج لایه کایرپایپ با روش بسیار ساده قابل نصب هستند. کایرپایپ امروزه از جدیدترین و امن ترین سیستم های لوله کشی پنج لایه می باشد که برای نصب اتصالات از دستگاه جوش هات فیوژن استفاده می شود.

03

لوله و اتصالات کایرپایپ سبک بوده و قابلیت انبارش تا ارتفاع زیاد را دارا می باشد و همچنین می توان بدون استفاده از تجهیزات خاصی آن ها را حمل و نقل نمود .

ساختار لوله و اتصال



- ۱- پلیمر داخلی لوله کایرپایپ
- ۲- جدار آلومینیومی لوله کایرپایپ
- ۳- پلیمر خارجی لوله کایرپایپ
- ۴- خط جوش و نقطه پیوند پلیمر خارجی لوله با جدار خارجی اتصال
- ۵- خط جوش و نقطه پیوند پلیمر داخلی لوله با جدار داخلی اتصال
- ۶- جدار برنجی اتصال جهت جلوگیری از تغییر حالت در زمان جوشکاری
- ۷- شیرار اتصال جهت خروج هوا در حین جوشکاری
- ۸- جدار خارجی اتصال
- ۹- جدار داخلی اتصال



کاربرد سیستم لوله کشی کایرپایپ

کاربرد کایرپایپ در سیستم های لوله کشی تهویه مطبوع

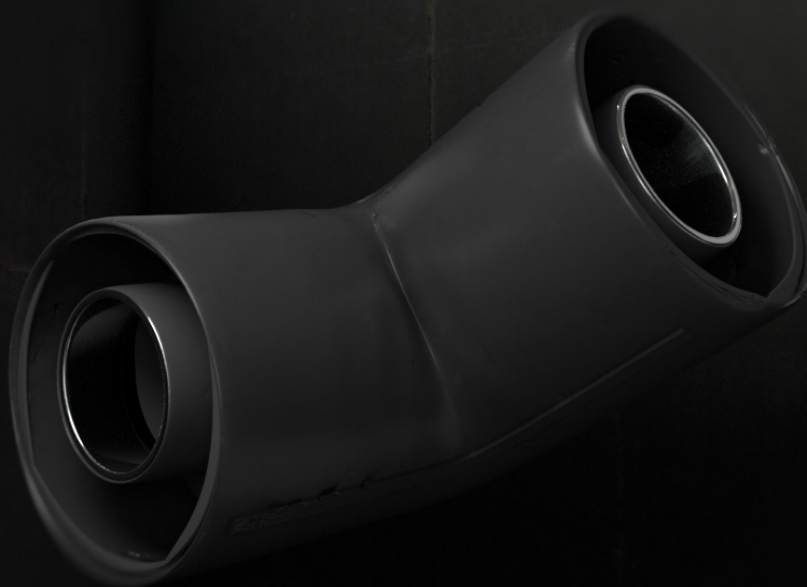
ساختار منحصر به فرد لوله و اتصالات کایرپایپ به دلیل تکنولوژی جوش نفوذی در مقطع فیتینگ و عدم نشستی در سیکل های سرد و گرم متناوب، استفاده از آن را در سیستم های تهویه مطبوع متمرکز فراهم ساخته است.

سیستم گرمایش کفی کایرپایپ

امروزه به دلیل توزیع یکنواخت و مطبوع شار حرارتی در بسیاری از پروژه های مسکونی، تجاری هتل ها و سالن اجتماعات از سیستم گرمایشی کفی (UNDERLOOR HEATING SYSTEM) به طور گسترده استفاده می شود. سیستم گرمایش کفی کایرپایپ فاقد هرگونه آلودگی محیطی بوده و با حداقل اتلاف انرژی، راهکاری مناسب و اقتصادی برای تامین گرمایش ساختمان ها می باشد.

سیستم آبرسانی بهداشتی (آب سرد و گرم مصرفی)

در اثر عبور آب آشامیدنی از لوله های کایرپایپ، هیچ گونه تغییر شیمیایی در لوله ها صورت نپذیرفته و تغییری در بو و مزه آب ایجاد نمی شود، همچنین به دلیل عدم زنگ زدگی و خوردگی و نیز عدم انباشت رسوبات، لوله های کایرپایپ دارای طول عمر بالا می باشند.



الزامات اجرایی کایرپایپ

برای نصب اتصال برنجی از خمیر و کف استفاده نکنید.

برای جوش دادن، فقط از لوله و اتصالات تمیز استفاده کنید.

برای کالیبره کردن لوله های کایرپایپ از کالیبراتور استاندارد کایرپایپ استفاده نمایید.

به نشان درج شده KAYERPIPE روی محصولات توجه نمایید.

از جوش دادن سایر لوله های پنج لایه به اتصالات کایرپایپ خودداری نمایید.

لوله و اتصالات کایرپایپ را در زمان خارج کردن از قالب های جوش نچرخانید.

از لوله ها در برابر صدمات ناشی از برخورد با اجسام سخت نظیر ابزارهای ساختمانی محافظت نمایید.



NEW SOLUTION FOR PIPING SYSTEMS



2505016	16
2505020	20
2505025	25
2505032	32

سه راه مساوی جوشی



2165216	16*20*16
2205616	20*16*16
2205620	20*16*20
2205216	20*20*16
2255616	25*16*16
2255620	25*16*20

سه راه تبدیلی جوشی



2255625	25*16*25
2255220	25*20*20
2255225	25*20*25
2325632	32*16*32
2325232	32*20*32
2325532	32*25*32

سه راه تبدیلی جوشی



2405016	20*16
2255016	25*16
2255020	25*20
2325025	32*25
2325020	32*20
2325016	32*16

رابط تبدیلی جوشی



2205016	16
2205020	20
2205025	25
2205032	32

رابط مساوی جوشی



2305016	16
2305020	20
2305025	25
2305032	32

زانوی مساوی جوشی

راه حل جدید برای سیستم های لوله کشی



2515016 16*1/2*16
ابعاد: 20*1/2*20 کد کالا: 2515020

سه راه ۹۰ صفحه دار
توپیج جوشی



2525016 16*1/2*16
ابعاد: 20*1/2*20 کد کالا: 2525020

سه راه ۹۰ صفحه دار
روپیج جوشی



2525001 16*1/2*16
ابعاد: 20*1/2*20 کد کالا: 2525002

سه راه تخت صفحه دار
توپیج ۱۸۰ جوشی



2525051 16*1/2*16
ابعاد: 20*1/2*20 کد کالا: 2525052

سه راه تخت صفحه دار
روپیج ۱۸۰ جوشی



2345001 16*1/2
2345002 20*1/2
ابعاد: 20*3/4 کد کالا: 2345004
2345005 25*3/4
2345006 32*1

زانوی صفحه دار
روپیج جوشی



2335001 16*1/2
2335002 20*1/2
ابعاد: 20*3/4 کد کالا: 2335003
2335004 25*3/4

زانوی صفحه دار
توپیج جوشی

NEW SOLUTION FOR PIPING SYSTEMS



2335005 25*1/2
 2335006 32*1
 2335007: کد کالا: 32*3/4 ابعاد:

زانوی صفحہ دار
 توپیج جوشی



2215001 16*1/2
 2215002: کد کالا: 20*1/2 ابعاد:
 2215003 20*3/4
 2215004 25*1/2

رابط تو پیچ جوشی



2215005 25*3/4
 2215006: کد کالا: 32*1 ابعاد:
 2215007 32*3/4

رابط تو پیچ جوشی



2225001 16*1/2
 2225002 20*1/2
 2225003: کد کالا: 20*3/4 ابعاد:
 2225004 25*1/2
 2225005 25*3/4
 2225006 32*1

رابط رو پیچ جوشی



2705016 16*1/2
 2705020 20*1/2
 2705025: کد کالا: 25*3/4 ابعاد:
 2705032 32*1
 2705022 20*3/4

مهره و ماسوره جوشی



2815016 16
 2815020 20
 2815025: کد کالا: 25 ابعاد:
 2815032 32

درپوش جوشی لوله

راه حل جدید برای سیستم های لوله کشی



2705017 16
2705021 کد کالا: 20 ابعاد:
2705026 25
2705033 32

واسطه جوشی
مهره و ماسوره



2305116 16x1/2
2305120 کد کالا: 20x1/2 ابعاد:

2305216
2305220
زانو دو قلو جوشی
شیر مخلوط و حوله خشک کن



2905016 16
2905020 کد کالا: 20 ابعاد:
2905025 25
2905032 32

بست نقره ای



2961001 ابعاد: 153mm کد کالا:
2961002 500mm

صفحه نصب شیر مخلوط
و حوله خشک کن



2945016 16
2945020 20
2945025 کد کالا: 25 ابعاد:
2945032 32

قالب جوش



2840001 20
2840003 کد کالا: 25 ابعاد:

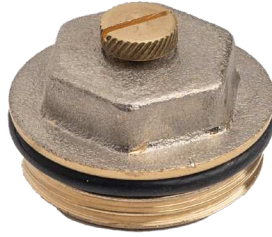
درپوش پایه بلند

NEW SOLUTION FOR PIPING SYSTEMS



ابعاد: 1 کد کالا: 2805001

درپوش کلکتور



ابعاد: 1 کد کالا: 2805000

درپوش کلکتور
با پیچ هواگیری



کد کالا: 2985101

آچار کلکتور



2801020 20
2801025 25
ابعاد: 32 کد کالا: 2801032

درپوش رزوه دار



2985045 45*45
2985065 45*65
ابعاد: 45*95 کد کالا: 2985095

جعبه کلکتور



2995002 1x1/2 (2b)
2995003 1x1/2 (3b)
2995004 1x1/2 (4b)
2995005 1x1/2 (5b)
2995006 1x1/2 (6b)
2995007 1x1/2 (7b)
2995008 1x1/2 (8b)
2995009 1x1/2 (9b)
2995010 1x1/2 (10b)

کلکتور



2975016
2975020
2975116 16*1/2
ابعاد: 20*1/2 کد کالا: 2975120

شیر کلکتور جوشی

راه حل جدید برای سیستم های لوله کشی



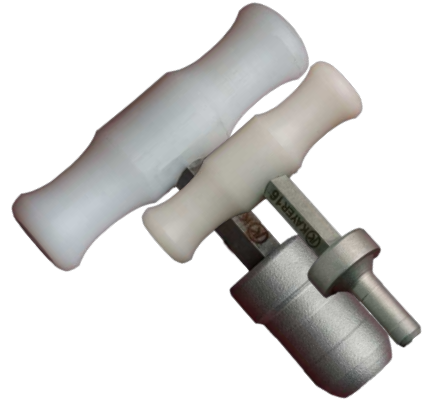
کد کالا: 5591003

ترمومتر



ابعاد: korian کد کالا: 5590072

قیچی



2955004	16
2955005	20
2955006	25
2955007	32

کالیبراتور فلزی



کد کالا: 2955001

کالیبراتور پلیمری



2106016	16
2106020	20
2106025	25
2106032	32

لوله پنج لایه (اورلپ)
PE-RT-AL-PE-RT



2106016	16
2106020	20
2106025	25
2106032	32

لوله پنج لایه (لیزر)
PE-RT-AL-PE-RT

فرآیند جوشکاری

۱- نصب قالب جوش روی دستگاه و تنظیم دمای بین ۲۸۰ تا ۳۰۰ درجه سانتی گراد تنظیم دمای دستگاه جوش در دمای استاندارد الزامی می باشد .

۲- کالیبره کردن لوله به وسیله کالیبراتور استاندارد کایرپایپ قبل از عملیات جوشکاری . هیچ گونه مایع روان کننده در هنگام کالیبره نمودن لوله ها در سیستم کایرپایپ مورد نیاز نمی باشد .

۳- جهت رعایت عمق استاندارد جوش برای لوله های کایرپایپ از شابلون مخصوص استفاده گردد . از خشک بودن لوله و اتصال قبل از فرایند جوشکاری اطمینان حاصل کنید .

توجه نمایید

قبل از عمل جوشکاری لوله و اتصالات کایرپایپ عاری از هرگونه گرد و غبار باشد .

۴- مدت زمان قرارگیری لوله و اتصال داخل قالب های جوش مطابق جدول زمان بندی استاندارد کایرپایپ می باشد . پس از طی مدت زمان جوش، لوله و اتصال را به صورت هم زمان و بدون چرخاندن از قالب های جوش خارج نمایید .

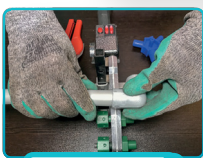
۵- پس از طی مدت زمان قرارگیری لوله و اتصال در داخل قالب جوش بر اساس جدول زمانی استاندارد، لوله و اتصال به طور هم زمان از قالب های جوش خارج شده و عمل جوشکاری انجام گردد . برای تمیز نمودن قالب های جوش از پارچه نخی به همراه محلول آب و الکل استفاده نموده و از به کار بردن اشیاء نوک تیز جهت تمیز کردن قالب ها اجتناب نمایید .



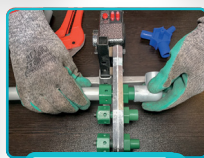
۲ کالیبره کردن لوله



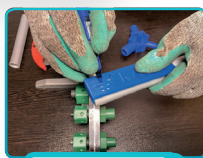
۱ تنظیم دما



۵ جوش دادن



۴ حرارت دهی به لوله و اتصال



۳ علامت گذاری با شابلون

قطر خارجی لوله	عمق جوشکاری	زمان قرار گرفتن لوله و اتصال هم زمان در دستگاه جوش S	حداقل زمان لازم برای سرد شدن MIN
۱۶	۱۴	۵ تا ۸ ثانیه	۱ دقیقه
۲۰	۱۴	۶ تا ۱۰ ثانیه	۱ دقیقه
۲۵	۱۶	۶ تا ۱۰ ثانیه	۱ دقیقه
۳۲	۱۸	۸ تا ۱۵ ثانیه	۱ دقیقه

مزیت‌های رقابتی کایرپایپ

۱- کاهش قابل توجه متراژ لوله مصرفی
اجرای سیستم لوله کشی به صورت
انشعابی با توجه به قابلیت دفن
اتصالات در کایرپایپ

۳- تجهیزات اجرایی در دسترس
دستگاه‌های جوش رایج در بازار

۲- اقتصادی بودن اتصالات
با توجه به پلیمری بودن آن‌ها

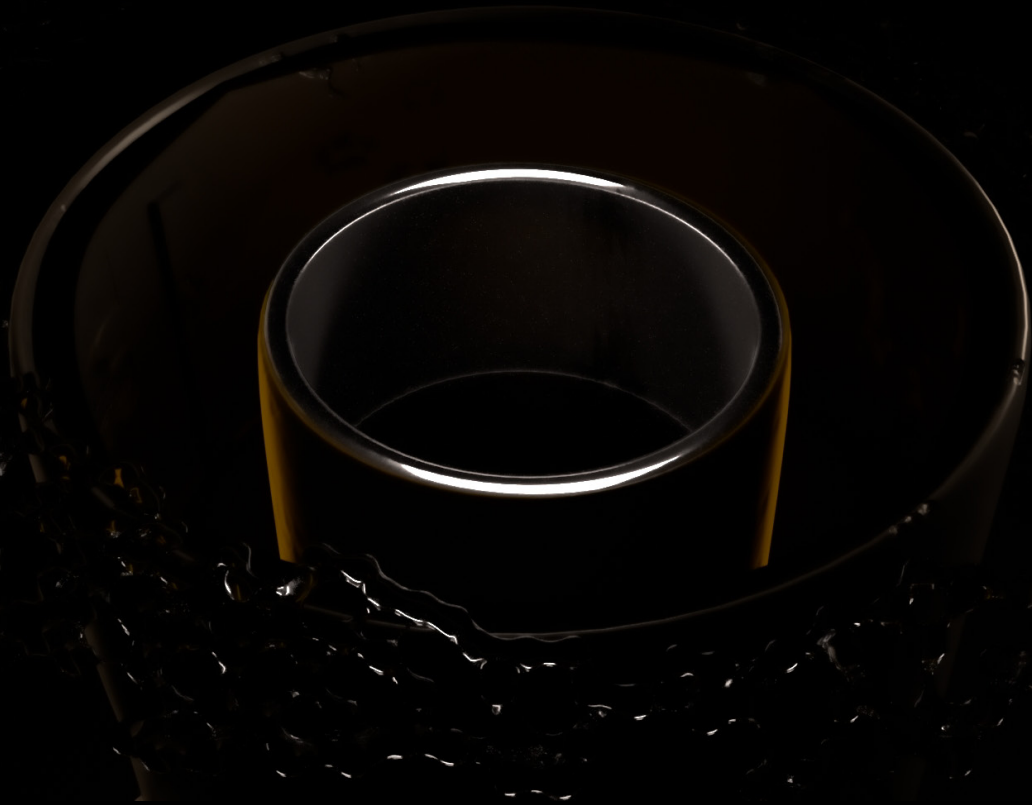


پشتیبانی فنی مهندسی کایرپایپ

مشاوره، طراحی و برآورد

آموزش مجریان تاسیسات

نظارت‌های دوره‌ای پروژه



کایرپایپ (K)

NEW SOLUTION FOR PIPING SYSTEMS

